

Mehr lustige Geschichten,
Spiele und Reisespaß auf
www.derKleineICE.de



Sonderedition 4

miniLOK



BASTELN • RÄTSELN • MALEN

Hallo und willkommen an Bord, liebe Kinder und Eltern!

In unserer neuen Ausgabe der miniLOK kannst du auf jeder Seite mitmachen. Es wartet nämlich ein ganzes Heft voller Rätsel, Malaufgaben und Bastelideen auf dich. Also, schnapp dir deine Stifte und leg gleich los! Von lustigen Puzzles über verworrene Labyrinth bis zu kniffligen Suchen ist alles dabei. Außerdem freuen sich der kleine ICE und seine Freunde über frische Farbe, wenn du ihre Bilder bunt anmalst. Auch die vier Jahreszeiten spielen diesmal eine Rolle in unserem Magazin. Was gefällt dir am besten, wenn du an Frühling, Sommer, Herbst und Winter denkst? Bring es doch gleich mal zu Papier!

VIEL SPASS DABEI WÜNSCHEN

Cornelia, Kisten

UND DAS TEAM DER MINILOK



War eure Zugfahrt ein tolles Erlebnis?
Teilt eure Meinung mit uns durch
SCANNEN DES QR-CODES
auf der Rückseite der Sitze oder
über die App DB Navigator.





... das sind Sarah, Otti Stubs und ihre tierischen Freunde. Zusammen machen sie Musik auf dem Bauernhof und freuen sich, wenn alle Tiere zu „Das tanzende Alpaka“ oder „Die Kuh Karatscha“ mittanzen.

Und jetzt bist du dran,
also wenn du magst - male
deine Kuh Karatscha in deinen
Lieblingsfarben aus!

**Die Kuh
Karatscha**

... und weitere Songs von
**DER SINGENDE
BAUERNHOF**

könnt ihr jetzt
überall streamen



dafür einfach den
QR Code scannen



der kleine ICE seine & Freunde



Der kleine ICE

Freundlich, hilfsbereit und superschnell – das ist der kleine ICE! Mit ihm wird jede Fahrt zum Abenteuer. Zum Glück ist er nie alleine unterwegs, sondern kann auf einen ganzen Bahnhof voller Freunde zählen.



Ida IC

Ida ist die rasende Reise-bloggerin. Für eine gute Story würde sie bis ans Ende der Welt fahren! Dabei ist der kleine ICE immer an ihrer Seite, denn er liebt nicht nur Idas spannende Geschichten, sondern ist auch ein ganz kleines bisschen in sie verknallt.



Günni Güterzug

Günni ist ein Zug fürs Grobe: Als Güterzug schleppt er täglich tonnenschwere Waggons. Doch hinter der harten Schale steckt eigentlich ein ganz weicher Kern. Denn für seine Freunde würde Günni Berge versetzen!

Robbi Regio



Wenn man auf Wikipedia „Schlaumeier“ sucht, findet man höchstwahrscheinlich ein Bild von Robbi. Der rote Regionalzug ist nämlich ein wahres Lexikon auf Schienen. Und falls er doch mal auf dem Schlauch steht, hilft ihm der kleine ICE gerne auf die Sprünge.

Willst du uns mal in Aktion erleben? Ich habe super Videos von meinen Freunden gedreht.

www.derkleineICE.de



Kennst du den kleinen ICE und seine Freunde?
Nein? Dann ist es höchste Eisenbahn:
Hier sind sie!

Simsala SUM



Das quirlige Schnellumbaufahrzeug Sumi ist das „Schweizer Taschenmesser“ unter den Freunden. Egal ob Hammer, Bohrmaschine oder Kettensäge – Sumi hat für jede Gelegenheit das passende Werkzeug dabei. Und falls nicht, erfindet sie eben im Nullkommanix ein neues!

Opa Adler



Als erste Eisenbahn Deutschlands hat Opa Adler schon einiges erlebt, aber trotz seines gehobenen Alters gehört er noch lange nicht aufs Abstellgleis! Auch wenn er manchmal etwas schusselig ist, hat dieser Oldtimer noch ordentlich Dampf auf dem Kessel.

Nick Nachtzug



Wenn alle anderen schon schlafen gehen, dreht Nick erst so richtig auf! Tagsüber ist der Nachtzug allerdings kaum zu gebrauchen und pennt selbst bei haarsträubenden Abenteuern regelmäßig ein. Zum Glück hat er gute Freunde, die ihn rechtzeitig wecken.

Benni ist zwar ein Reisebus, aber der kleine ICE ist für ihn trotzdem so was wie ein großer Bruder. Und obwohl er seinem Vorbild oft nacheifert, ist er stolz darauf, mit seinen Rädern an all die Orte zu kommen, die der „große Bruder“ nicht erreichen kann.

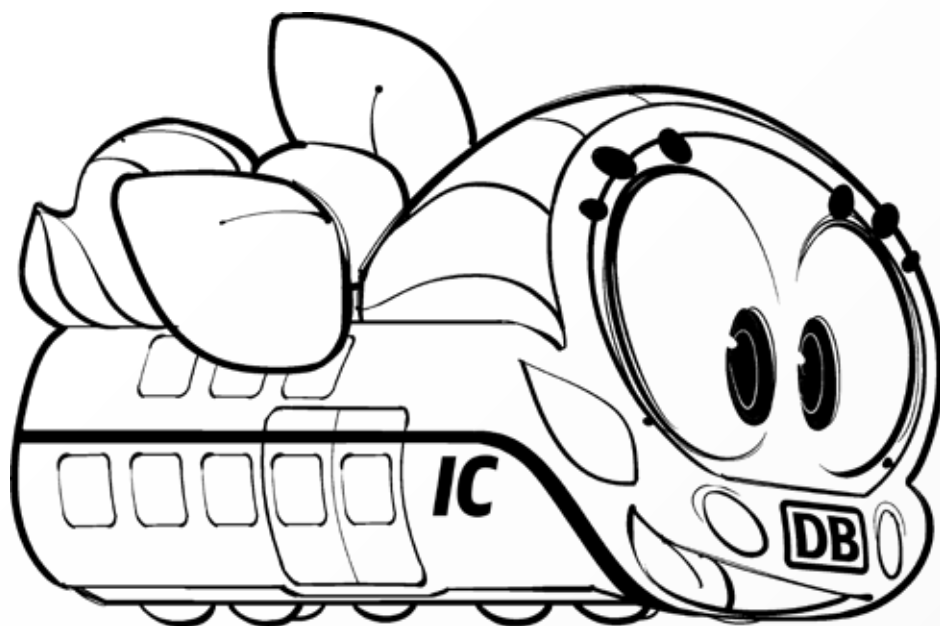
Benni IC Bus



Sally S-Bahn



Die coole Sally ist in der turbulenten Großstadt zu Hause, denn hier ist das Leben so bunt wie ihr Style! Ihre Liebe zu Kunst, Mode und Musik wird nur noch von ihrer gigantischen Müzensammlung übertroffen.



Hi Ida! Fährst du heute auch eine spannende Strecke? Erzähl mal, wohin du unterwegs bist!



**Male Ida IC bunt an.
Zeichne auch ins Bild,
durch welche Landschaft
sie gerade fährt.**



Rätseln



Wer flüstert denn hier?
Die Botschaften
stammen alle vom
selben Fahrzeug. Wer
von uns sagt das?

Ich sehe dich
gerade an.

Ich bin nicht
am schnellsten.

Ich trage keine Mütze.

Du bist wahrschein-
lich nie mit mir
gefahren.

Ich bin auch
nicht weiß.

Die Lösungen findest du auf Seite 25.



**Hilfe, welches
Ungeheuer lauert
dort im Dunkeln?**

Ist das ein Monster
– oder doch nur ein
Bagger?

**Welche Abdrücke haben diese drei
Schuhe hinterlassen? Ordne ihnen
die richtigen zu!**



1



2



3

Keine Angst,
wir sind nur
Schatten!"

Entdecke die Geschichte vom
Umbaemonster – jetzt anhören.

www.der.kleine.ICE.de



Start

An welchem der drei gruselig
aussehenden Gegenständen
kommt Günni Güterzug an?

Die Lösungen findest du auf Seite 25.

Ich bin gleich bei
dir, dann sehen
wir, ob da wirklich
Monster sind.





Zähle die Gleise und verbinde sie mit der jeweils passenden Zahl. Die Zahlen kannst du noch bunt ausmalen, wenn du magst.

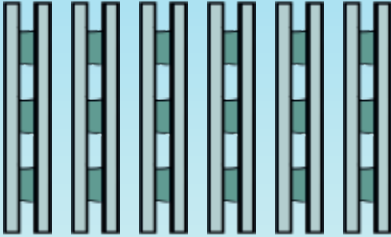
8

3

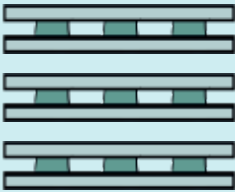
6

4

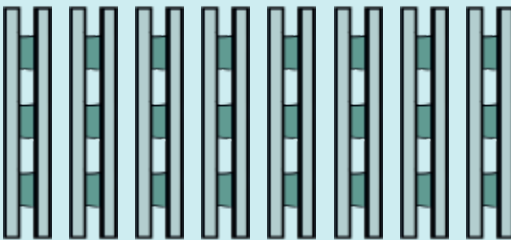
1



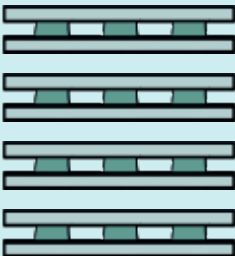
2



3

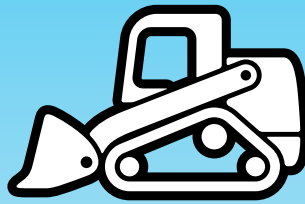
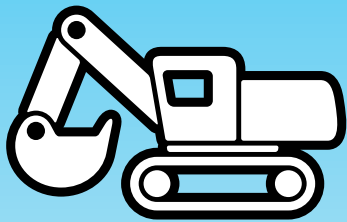


4

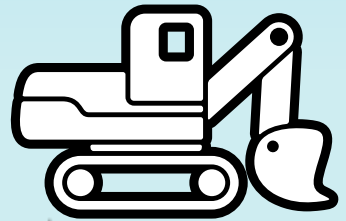
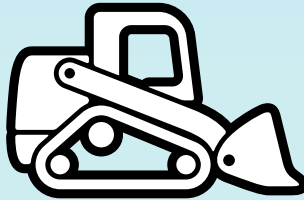
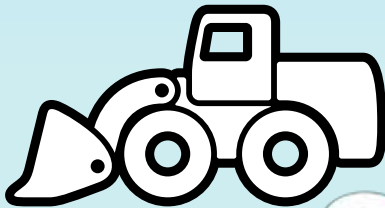
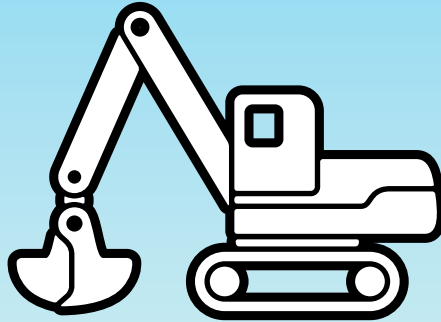
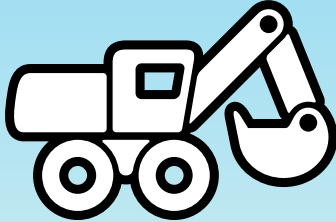


Hurra,
hier düse ich mit
viel Tempo über
die Gleise!

Die Lösungen findest
du auf Seite 25.



Male die Bagger bunt an. Einer von ihnen ist zweimal am Start. Kreise die beiden doppelten ein.



Dann gebe ich auch mal Volldampf!





Wow! Nick hat oft tolle Träume, aber dieser ist einmalig!



**Nick Nachtzug hat es sich
gemütlich gemacht und ist
fast eingeschlafen. Wovon
träumt er wohl gerade?
Zeichne es in die Traumblase!**



Mit den Lieblingsliedern von
Nick Nachtzug kommst auch
du zur Ruhe.

www.der.kleine.ICE.de





Jetzt aber schnell. Der kleine ICE ist schon abfahrbereit. Zwei Gäste eilen noch zum Zug. Welche Strecke führt sie zum Ziel?





Schau mal, kleiner ICE, das ist ja ein interessantes Muster. **Hilfst du mir beim Ausmalen der Felder mit der passenden Farbe je Zahl?**



Bahnhof

Klar, Robbi Regio! Ich mache mit, sobald meine Fahrgäste eingestiegen sind.





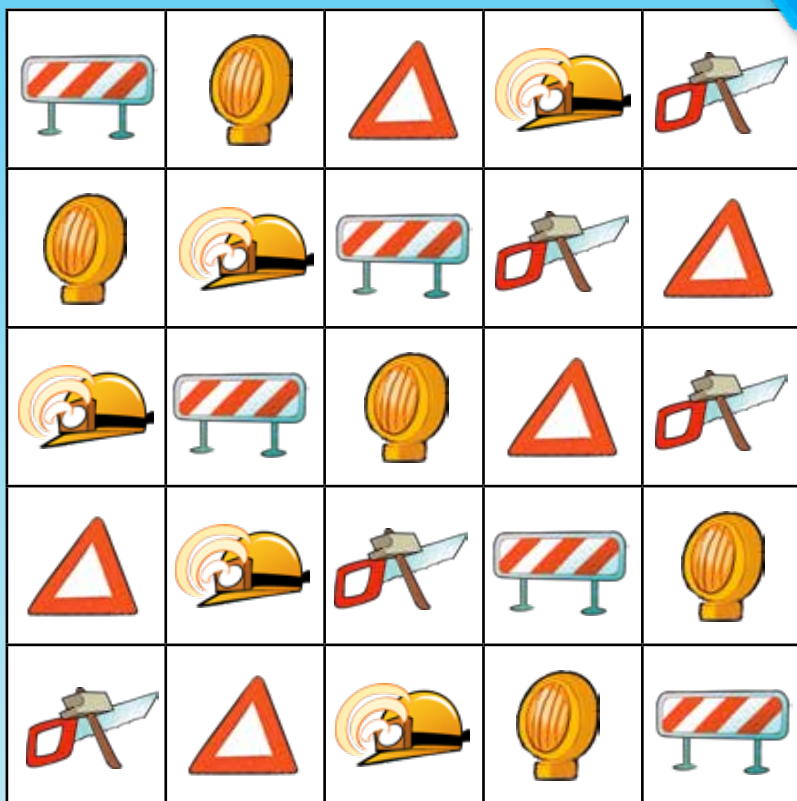
1



2



3



Dieses Rätsel ist ganz schön knifflig. Die Vierergruppen links findest du findest du auch in dem großen 25er-Feld rechts. Aber wo genau?

Kleiner ICE, wollen wir zusammen eine Baustelle suchen?

Die Lösungen findest du auf Seite 25.





Lass uns lieber
dieses tolle Bild von
unserem Stadtausflug
ausmalen!



Mit
Bauen, Basteln
und Tüfteln kenne
ich mich aus!

**Huch! Aus dem Puzzle vom
kleinen ICE und seinen Freunden
sind vier Teile herausgefallen.
Hilf Simsala SUM beim Einsetzen.
Schreibe die Zahlen der Teile in die
richtigen Lücken.**



Hurra, ein großes
Treffen am Bahnhof!



1

2

3

4

Die Lösungen findest
du auf Seite 25.



Simsala SUM kann sogar jonglieren!
Male das Bild bunt aus.





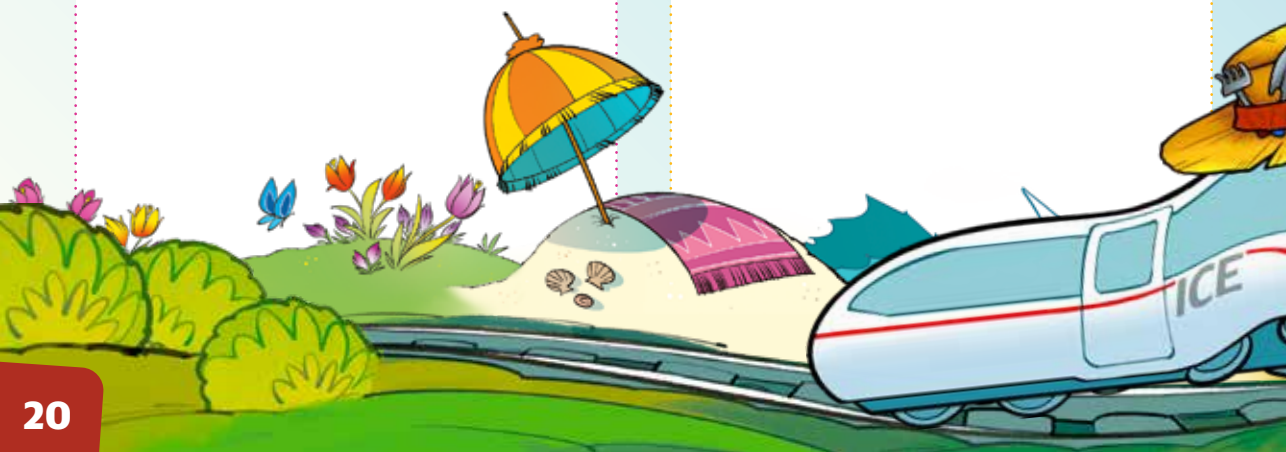
In allen Jahreszeiten kannst du etwas Schönes machen. Male, was dir an den verschiedenen Zeiten des Jahres am besten gefällt.




Frühling



Sommer





Das kleine Jahreszeiten-Gedicht!

Im **Frühling** fährt der kleine ICE
 durch **blühende Wiesen und Felder** – juchheee.
 Im **Sommer** springt Ida gern ins **kühle Nass**
 und hat im **See** ganz großen Spaß.
 Im **Herbst** bringt Gүнni **Äpfel** her,
 sein Wagen ist so richtig schwer.
 Im **Winter** fährt Opa Adler
 durch **glitzernden Schnee**,
 mit frohem Blick und warmem Tee.

Bastle dir dein Riesen-
 Jahreszeitenposter!
 Hier geht's zur
 Anleitung



www.derkleineICE.de

Herbst

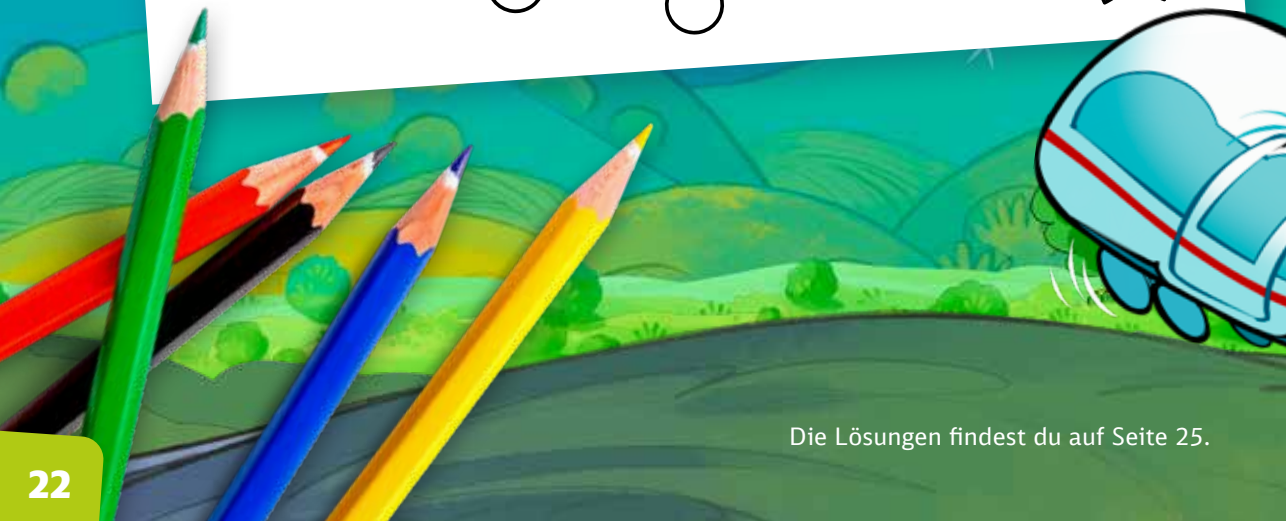
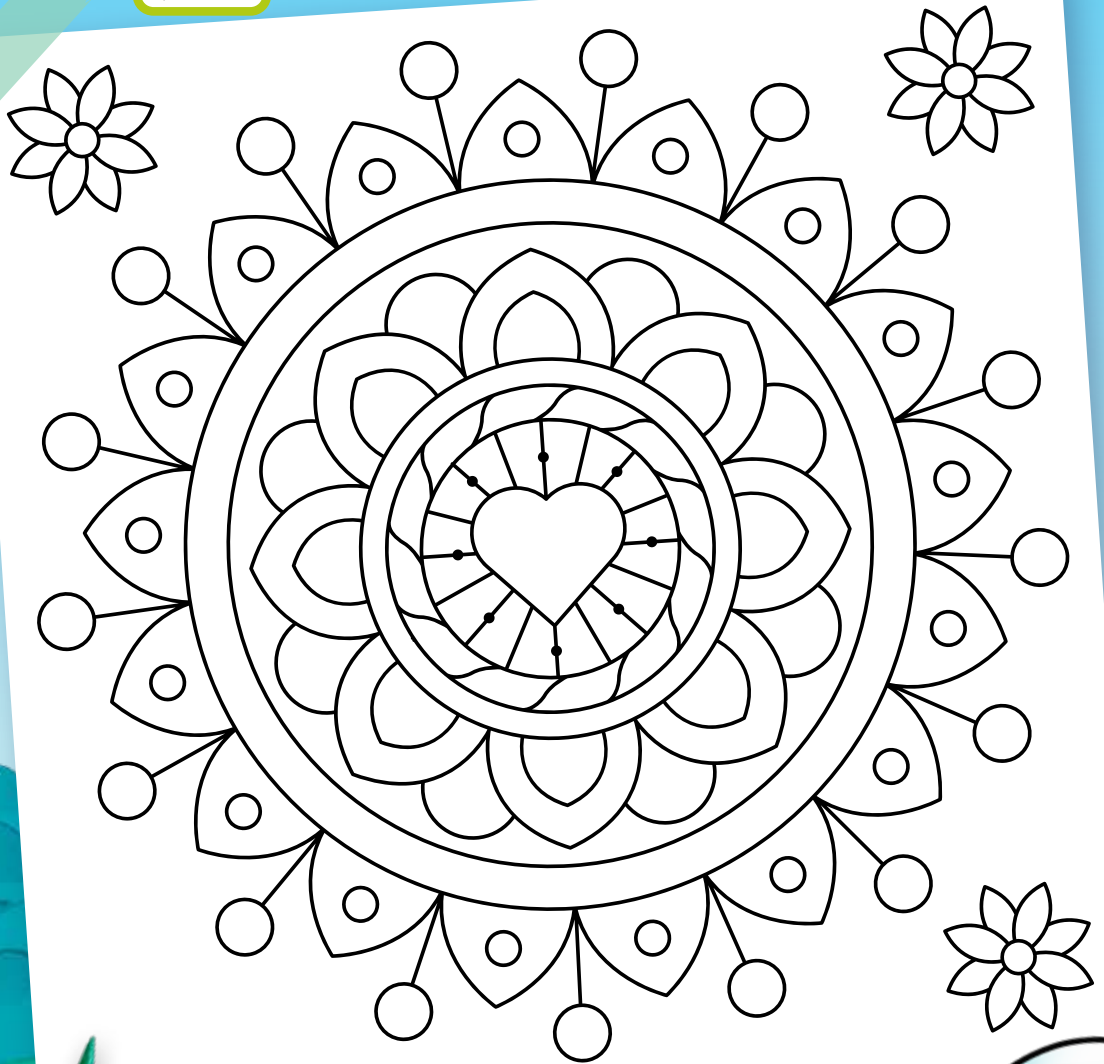
Winter



Ich mag die Fahrt
 durch frisches Grün!

Winterzeit ist meine
 Lieblingszeit





Die Lösungen findest du auf Seite 25.



Rätseln

1

2

3

5

4

Hast du alle Fundstücke
entdeckt?

☐

Blüte

☐

Flipflop

☐

Eis

☐

ICE

☐

Inlineskates

Ich bin der
richtigen Lösung
auf der Spur!

Spürst du auch Stifte auf?
Dann können wir ein
Mandala malen!

Was ist das denn? Gar
nicht so einfach, Dinge
zu erkennen, wenn nur
ein Teil davon zu sehen
ist. Finde heraus, was
hier abgebildet ist, und
schreibe die Nummern
auf Sallys Zettel!



Korkenschiffchen **BASTELN**

Das brauchst du:

- ▶ 3 Korken
- ▶ 2 Zahnstocher
- ▶ 2-3 Gummibänder
- ▶ ein Stück festes Papier
- ▶ eine Schere
- ▶ 1 Holzspießchen
- ▶ einen dünnen Nagel
- ▶ eine Schnur, mind. 40 cm lang

Und so geht's:

1. Die Korken verbinden

- ▶ Teile die Zahnstocher so, dass du insgesamt vier Stücke hast.
- ▶ Bohre mit dem Nagel vorsichtig zwei Löcher in eine Seite des Korkens. Mach das auch mit dem zweiten Korken.
- ▶ Verbinde die beiden Korken mit je zwei Stücken Zahnstocher.
- ▶ Wiederhole das, um auch die Korken zwei und drei miteinander zu verbinden.

2. Fixieren mit Gummibändern

- ▶ Spanne die Gummibänder um alle drei Korken. So bleiben sie fest zusammen.

3. Segel basteln

- ▶ Schneide aus dem Papier ein Rechteck von ca. 4 x 5 cm.
- ▶ Bohre den Holzspieß durch die beiden kurzen Seiten, so dass er das Segel hält.
- ▶ In den mittleren Korken bohrst du ein Loch mit dem Nagel. Stecke den Holzspieß als Mast hinein.

4. Schnur zum Festhalten

- ▶ Befestige eine Schnur am Gummiband, damit dein Schiff nicht einfach wegschwimmt.
- ▶ Und schon ist dein Korkenschiffchen fertig!



Bald geht's auf große Fahrt!



Noch mehr Bastelideen findest du in unserer Kreativ-Werkstatt.

www.der.kleine.ICE.de



Schnippeln, kleben, werkeln – aus dem richtigen Material kann ich ruckzuck einfach alles bauen!

Rätselauflösungen

Seite 7: Simsala SUM

Seite 8: 1b, 2d, 3e

Seite 9: Backsteine

Seite 10: 1=6 Gleise; 2=3 Gleise; 3=8 Gleise; 4=4 Gleise

Seite 11: 1. Reihe Bagger 2 = 3. Reihe Bagger 2

Seite 14: 1

Seite 15: Marienkäfer



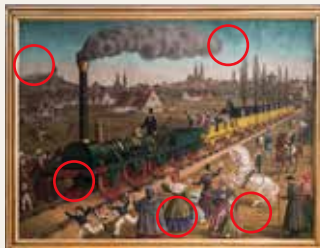
Seite 16:

1 ist rot markiert;
2 ist blau markiert;
3 ist grün markiert

Seite 18: 1: Mitte; 2: rechts unten; 3: rechts oben; 4: links

Seite 23: 1: Flipflop; 2: Inlineskates; 3: ICE; 4: Blüte; 5: Eis

Seite 26:



Impressum

Herausgeber: DB Fernverkehr AG, Europa-Allee 78–84, 60486 Frankfurt, Deutschland; Gesamtverantwortung: Cornelia Gaumann, Produktmanagement Zielgruppen- und Servicekonzepte (P.FMP 3), Reisende mit Kind; Illustrationen „Der kleine ICE“: Sascha Wüstefeld; Fotografin Kirsten: Kathrin Ochs-Ledwon; Fotograf Cornelia: Alexander Paul Englert Redaktion und Texte: KB&B - Family Marketing Experts, Schellerdamm 16, 21079 Hamburg; Texte: Anke Peterson; Druck: ppm Fulda GmbH & Co. KG, Frankfurter Straße 8, 36043 Fulda

Ihre Ansprechpartnerin für Anzeigen und Kooperationen: Sandra Erdmann, Tel.: 040 767 94 50-43, E-Mail: sandra.erdmann@kbundb.de

FSC LOGO



Druckprodukt mit finanziellem
Klimabeitrag
ClimatePartner.com/11087-2510-1006

Das ist grün.
deutschebahn.com/gruen

Nr. 60 Aus Papier.
Mach Papier.
Recycling bei der DB.



Findest du die fünf Unterschiede zwischen den beiden Bildern, die die erste Eisenbahnfahrt in Deutschland zeigen?

Hach, herrliche Dampf-lokomotiven!



Die Lösungen findest du auf Seite 25.



Von der Modellanlage bis zum riesigen Außengelände, von der schnaufenden Dampflok bis zum superschnellen ICE: Im DB Museum kannst du die Geschichte und Technik des Bahnfahrens hautnah erleben. Der spannende Ausflug für die ganze Familie beginnt nur ein paar Minuten vom Hauptbahnhof Nürnberg entfernt. Neugierig geworden? **Alles Weitere erfährst du unter www.dbmuseum.de**



NA, SCHON GEHÖRT?

Hörspielspaß vom kleinen ICE für unterwegs und zu Hause gibt es auf unserer Website und überall dort, wo es Podcasts gibt.

Alle Hörspielfolgen und eigene Playlists vom kleinen ICE und seinen Freunden jetzt auch auf Spotify



Schon gewusst?

Unsere Lieblingsgäste fahren kostenlos mit

Kinder unter 6 Jahren fahren grundsätzlich kostenlos.
Kinder im Alter zwischen 6 und einschließlich 14 Jahren reisen mit einer Begleitperson ab 15 Jahren kostenlos mit.

Mehr Infos auf bahn.de/familie

Schon gesammelt?

Lustige Spielfiguren zum Sammeln

Den kleinen ICE oder eine der anderen acht niedlichen Spielfiguren gibt es im Bordbistro gratis für dich – im Tausch gegen deine Kinderfahrkarte.



Schon entdeckt?

Unterhaltung vor und nach der Reise

Junge Bahnfans finden auf der Website vom kleinen ICE alles, was Spaß macht: Videos, Spiele, Hörbücher und spannendes Wissen rund ums Bahnfahren.

www.derkleineICE.de

ANZEIGE



Für die kleinsten **FLITZER** der Familie **AUF DIE PLÄTZE, FERTIG, LOS!**

Saus los und zeig, dass du mit dem **FLITZER**
flinker als der kleine ICE sein kannst!



Inklusive
der kleine ICE
als Spielfigur



Mit dem kleinen ICE **FLITZER** wird jede Strecke zum Spielabenteuer.
Ob im Wohnzimmer oder draußen im Garten – Kinder ab 2+ Jahren
erleben aktive Bewegung und jede Menge Fahrspaß. Der robuste
FLITZER ist nicht nur kippstabil und leicht zu lenken – er bietet
sogar Platz für zwei!

der kleine ICE
FLITZER

**360°-
Lenkrollen**



**Einfache
und intuitive
Lenkung**



**Superleise
In-/Outdoor-
Rollen**



**Gepäck- und
Geheimfach**



**Anhänger-
kupplung**



Jetzt informieren auf
[www.der-kleine-ICE.de/
shop](http://www.der-kleine-ICE.de/shop)

