

Leese LOK

COMIC-EDITION

Dieses
wirklich
hiermit



...Hörig

Leichtungen: Sascha

AAAH!

BUH!



4

DER KLEINE ICE UND SEINE FREUNDE

stellen sich vor



9

Der kleine ICE und
Günni Güterzug



6

Das unglaubliche
Rennen



12

In der
Geisterbahn

HALLO

und willkommen in einer ganz besonderen Ausgabe der **LeseLOK**. Normalerweise bieten wir euch in diesem Heft einen bunten Mix von Inhalten. Eine Rubrik hat jedoch besonders viele Fans. Und das ist der **COMIC** mit den lustigen Geschichten vom kleinen ICE und seinen Freunden. Daher findest du in diesem Sonderheft nicht nur eine, sondern gleich fünf davon. Und falls du dich gefragt hast, wie die eigentlich entstehen und wer dahintersteckt – auch das erfährst du gleich.

Viel Spaß dabei wünscht dir

Cornelia

aus dem Team der LeseLOK



16

Im digitalen
Neuland



20

Der große
Raub



24

**SO ENTSTEHT
EIN COMIC VOM
KLEINEN ICE**
mit Haiko und
Sascha



Kinderwelt im ICE Portal

Verbinde das Gerät mit dem WLAN „WIFionICE“, „Hier geht's ins Internet“ wählen, auf „Weiter“ klicken oder direkt im Browser „ICEportal.de“ eingeben.

Scrolle ein bisschen nach rechts oder ganz nach unten auf deinem Bildschirm. Unter **Kinderwelt gibt es viele interessante Themen für dich.**



Zu Hause geht der Spaß weiter: www.derKleineICE.de

der kleine ICE ^{seine} & Freunde



Der kleine ICE

Freundlich, hilfsbereit und superschnell – das ist der kleine ICE! Mit ihm wird jede Fahrt zum Abenteuer. Zum Glück ist er nie alleine unterwegs, sondern kann auf einen ganzen Bahnhof voller Freunde zählen.



Ida IC

Ida ist die rasende Reise-bloggerin. Für eine gute Story würde sie bis ans Ende der Welt fahren! Dabei ist der kleine ICE immer an ihrer Seite, denn er liebt nicht nur Idas spannende Geschichten, sondern ist auch ein ganz kleines bisschen in sie verknallt.

Robbi Regio



Wenn man auf Wikipedia „Schlaumeier“ sucht, findet man höchstwahrscheinlich ein Bild von Robbi. Der rote Regionalzug ist nämlich ein wahres Lexikon auf Schienen. Und falls er doch mal auf dem Schlauch steht, hilft ihm der kleine ICE gerne auf die Sprünge.



Günni Güterzug

Günni ist ein Zug fürs Grobe: Als Güterzug schleppt er täglich tonnenschwere Waggons. Doch hinter der harten Schale steckt eigentlich ein ganz weicher Kern. Denn für seine Freunde würde Günni Berge versetzen!

**Kennst du schon alle seine Freunde?
Nein? Na dann wird's höchste
Eisenbahn!**

Simsala SUM



Das quirlige Schnellumbaufahrzeug Sumi ist das „Schweizer Taschenmesser“ unter den Freunden. Egal ob Hammer, Bohrmaschine oder Kettensäge – Sumi hat für jede Gelegenheit das passende Werkzeug dabei. Und falls nicht, erfindet sie eben in null Komma nix ein neues!

Nick Nachtzug



Wenn alle anderen schon schlafen gehen, dreht Nick erst so richtig auf! Tagsüber ist der Nachtzug allerdings kaum zu gebrauchen und pennt selbst bei haarsträubenden Abenteuern regelmäßig ein. Zum Glück hat er gute Freunde, die ihn rechtzeitig wecken.

Benni ist zwar ein Reisebus, aber der kleine ICE ist für ihn trotzdem so was wie ein großer Bruder.

Und obwohl er seinem Vorbild oft nacheifert, ist er stolz darauf, mit seinen Rädern an all die Orte zu kommen, die der „große Bruder“ nicht erreichen kann.

Benni IC Bus



Die coole Sally ist in der turbulenten Großstadt zu Hause, denn hier ist das Leben so bunt wie ihr Style!

Ihre Liebe zu Kunst, Mode und Musik wird nur noch von ihrer gigantischen Müzensammlung übertroffen.



Sally S-Bahn

Opa Adler



Als erste Eisenbahn Deutschlands hat Opa Adler schon einiges erlebt, aber trotz seines gehobenen Alters gehört er noch lange nicht aufs Abstellgleis! Auch wenn er manchmal etwas schusselig ist, hat dieser Oldtimer noch ordentlich Dampf auf dem Kessel.

der kleine ICE

... und das unglaubliche Rennen







Texte: Haiko Hörnig — Zeichnungen: Sascha Wüstefeld

Ende

der kleine ICE ... und Günni Güterzug







Texte: **Haiko Hörnig** – Zeichnungen: **Heiko Krischker**

Ende

der kleine ICE ... in der Geisterbahn

Super, dass du mit mir Geisterbahn fährst, kleiner ICE! Dabei dachte ich immer, du gruselst dich so leicht.

Da musst du mich mit jemandem verwechseln, Aylin. Ich hab schließlich vor nichts Angst!



KREISCH!

GAAAH!

Was war das?!



**Diebe!
Räuber!
Polizei!**



Jahrmarkt-Polizei!
Was ist denn los,
meine Dame?

Gestatten, Gräfin von Stutenbiss!
Meine kostbare goldene Perlenkette wurde gestohlen!



Ich fuhr mit dieser fürchterlichen Geisterbahn, die bei den jungen Leuten so beliebt ist, als plötzlich ...



... das Licht ausging!

**RASCHEL!
RASCHEL!**



Als es wieder hell wurde, war meine unbezahlbare Perlenkette verschwunden! Diese Geisterbahn ist ein Diebesnest!

Wirklich sehr mysteriös ...



Keine Sorge,werte Gräfin! Sherlock ICE und Aylin übernehmen den Fall!









Als es in der Geisterbahn dunkel wurde, haben Sie die Zuckerperlen einfach aufgegessen!



Aber ...
Warum dann dieses ganze Schmierentheater?

Na, weil es sich bei der Gräfin gar nicht um eine Gräfin handelt ...



... sondern um den Betreiber des heruntergekommenen Pferde-Karussells!

Huch!



Die ganze Sache war ein verzweifelter Versuch, die populärere Geisterbahn schließen zu lassen, um mehr Besucher zu seinem Karussell zu locken!

Und ich wäre damit durchgekommen, wenn nicht diese vermaledeiten Schnüffler gewesen wären!



Dieses Karussell ist ja eine wahre Todesfalle! Ich entziehe Ihnen hiermit die Jahrmarkt-Lizenz!

Juhu!



Endlich! Seit dem Tag, an dem ich auf diesem Karussell verunglückt bin, warte ich darauf, dass es geschlossen wird!

GAAAAH!

Ich bin frei!



Hey Gerd, warte mal! Wer übernimmt denn jetzt deine Schicht in der Geisterbahn?

Nun, ich wüsste wen ...

Frei ...



Und so ...

Du, Aylin ... weißt du noch, als ich meinte, ich hätte vor gar nichts Angst?

Ja?

Ich glaub, ich hab mich geirrt!

AAAAAAH!

BLUH!



Ende

der kleine 01001001 01000011 01000101

... im digitalen Neuland





Ohohoho!
Was haben wir
denn hier? Neue
Spielzeuge für den
großen K.A.U.!

K.A.U.
K.A.U.
K.A.U.

Ich bin kein
Spielzeug!
Ich bin ein
Zug!

Ohoho, ein Zug?
Wie wäre es dann mit
einem Wettrennen?
Dem Sieger winkt
die Freiheit ...

... und die
Verlierer werden
gefressen!

Ich fürchte,
wir haben
keine Wahl!

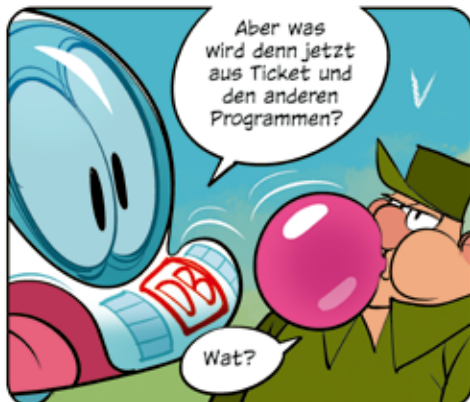
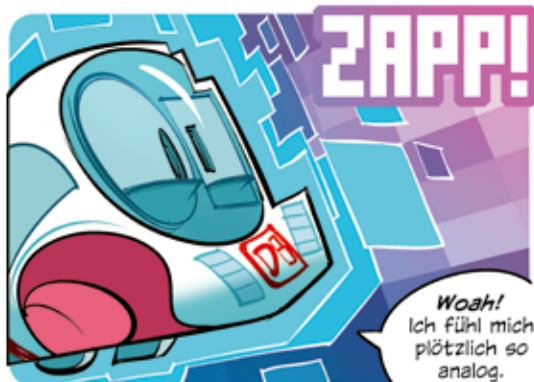
Hehehe!
Erhöhen wir den
Schwierigkeits-
grad!

RUMMS!

HAPPS!

ZOOM!

Ho-ho-ho!
Da waren's nur
noch zwei! Wer
wird wohl das
Rennen machen?
Denkt daran,
es kann nur
einen Sieger
geben!



der kleine ICE

... und der große Raub



Wenig später
am Bahnhof ...



Huch!

Das war kein Speck,
sondern deine Ladung!
Günni, du wurdest
ausgeraubt!



Was?
Und ich dachte,
mein Zumba-Kurs
hätte sich endlich
ausgezahlt!



Alles futsch!
Das Einzige, was die
Diebe zurückgelassen
haben, ist diese selt-
samen Nadel ...



Eine
Nadel?

Hm ...
Das erinnert
mich doch an
was ...



Kurz darauf ...

Keine Sorge,
Günni. Durch diese
Stahlwände kommt
so schnell nie-
mand!

Deine nächste
Lieferung ist
sicher!

Na, das
wollen wir
doch mal
sehen ...





Das muss ich
den anderen
erzählen!

Kurz darauf, auf einem
verlassenen Fabrikgelände ...



Da planen
wir im Knast
jahrelang das
perfekte Zug-
verbrechen
...

• siehe »der kleine ICE und das unglaubliche Rennen«



... und dann
sind in den 5.000
Schuhkartons
nur die rechten
Schuhe drin!



Brich dir keine
Nadel aus dem Fell,
Brudi. Die linken Tre-
ter holen wir uns
beim nächsten
Mal!

Nur die blöden
Stahlwände sind
ein Problem ...

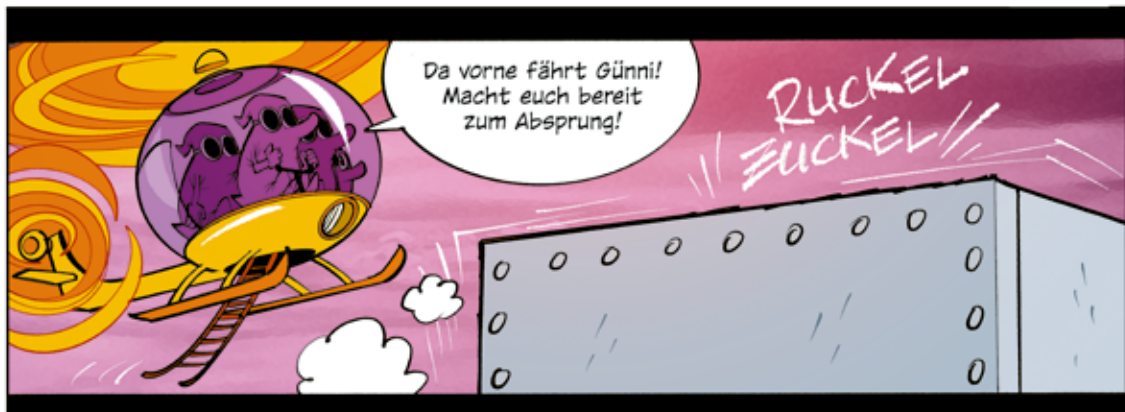


Aber wer sagt
denn, dass wir
durch die Wände
müssen ...?

... wenn
wir auch ...

... durchs
Dach können!

Hähä!
Genial,
Brudi!



Da vorne fährt Günni!
Macht euch bereit
zum Absprung!

RUCKEL
ZUCKEL



Seltsam,
hier drinnen riecht's
gar nicht nach neuen
Turnschuhen ...

Schüff



... sondern
nach altem
Hasen!

Für euch
immer noch
Kommissar Hase!
Ihr seid festge-
nommen!



Gaaaaah!

ZUMMS!



Nicht
schon
wieder!

Kleiner Flitzer an
Schienenbrummi ...
bitte kommen, Günni!
Unser kleiner Trick hat
funktioniert und die Igel
wandern wieder in
den Bau!



Super!
Und ich bin
währenddessen
sicher mit meiner
Ladung ange-
kommen!



Bleibt nur noch
die Frage, wie wir so
viele linke Schuhe los-
werden sollen ...

Ähem ...

**HEUTE:
DIE GROSSE
PIRATENMESSE**



Ende

SO ENTSTEHT EIN COMIC VOM KLEINEN ICE

Hi! Ich bin Haiko Hörnig.
Ich denke mir schon seit zehn Jahren die Geschichten für den kleinen ICE aus. Und die beginnen immer mit einer guten Idee.
Hmm ...



Sobald mir etwas einfällt, fange ich an, das „Skript“ zu schreiben. Darin steht alles, was im neuen Abenteuer passieren soll und was der kleine ICE und seine Freunde sagen.



Damit sich Sascha alles besser vorstellen kann, kritzle ich ein „Storyboard“. Da ist schon grob zu erkennen, wie der richtige Comic mal aussehen soll. Und wenn ich fertig bin, geht alles an Sascha.



Ich bin Sascha Wüstefeld. Gemeinsam mit Cornelia und Joscha habe ich 2012 die Idee zum kleinen ICE und seinen Freunden ausgeheckt. Damit Bahnfahren für dich noch bunter wird!



Mit einem super Spezialstift zeichne ich über ein digitales Grafiktablet direkt am Computer. Das spart Zeit – und die brauche ich, weil der kleine ICE ja ständig Neues erlebt!



Damit ich die Gefühle der Figuren beim Zeichnen besonders genau wiedergeben kann, übe ich manchmal wie ein Schauspieler verschiedene Gesichtsausdrücke.
Oh! Ah! Hihi! Bibber!



So entsteht der Comic:
Alles startet mit einer lockeren Vorzeichnung. Die sieht oft ein wenig unordentlich aus. Vielleicht guckt der kleine ICE deshalb so erschrocken ...?



Dann „tusche“ ich die Vorzeichnung mit schwarzen Linien. Da sieht das Ganze schon ein bisschen besser aus, oder?
Aber Moment mal: Da fehlt doch was ...



... na klar, die Farben!
Deswegen wird das Bild jetzt noch „koloriert“, also „eingefärbt“. Zack, boom, fertig! Blöd nur, dass der kleine ICE noch immer so erschrocken schaut. Hmmm ...



Alle Comics vom kleinen ICE findest du auf www.der.kleineICE.de!
Was Haiko und Sascha sonst noch machen, siehst du rechts.



Wenn ich mir nicht gerade Abenteuer für den kleinen ICE und seine Freunde ausdenke, schreibe ich auch noch viele andere Comics, Kinderbücher und Hörspiele. Mein neuestes Kinderbuch trägt den Titel „**Das Klo**“ und erzählt die Geschichte einer mutigen kleinen Toilette, die vom heimischen Badezimmer die Nase gestrichen voll hat und in der weiten Welt ihr Glück sucht. Auf ihrer Reise trifft sie dabei jede Menge lustige Tiere, einen Geist, eine Meerjungfrau und am Ende sogar den legendären Klostein der Weisen! Ziemlich abgefahren, oder?



Das Buch habe ich zusammen mit zwei Freunden gemacht: dem bekannten Cartoonisten **Ralph Ruthe** (den ihr vielleicht von YouTube oder seinen Cartoonbüchern kennt) und dem Illustrator **Marius Pawlitzka**.

Und falls ihr daheim auch eine Toniebox habt: **Das Klo gibt es auch als Hörbuch, zusammen mit ein paar Ohrwurm-verdächtigen Songs! Reinlesen (und Reinhören) lohnt sich!**



Community Editions, 48 Seiten

Der Zeichner des kleinen ICE nimmt Dich mit auf ein tolles Comic-Abenteuer!

Na toll, Tim muss mit seiner Familie wegen Papas neuem Job umziehen. Ausgerechnet in dieses uralte Haus im Nirgendwo! Aber schon bald findet er heraus, dass das alte Gemäuer voller Rätsel, Zauberspiegel und Geheimtüren ist. Und dann gibt es noch den gruseligen Nachbarn...

Und... äh... unsichtbare Türme.



Patrick Wirbeleit & Sascha Wüstefeld
Haus Nr. 8 - Eine farblose Familie
 ISBN 978-3-948690-02-1

9+ Jahre
 104 Seiten, farbig
 17 x 23, Hardcover



Haus Nr. 8 - Der Zeitzauber
 ISBN 978-3-948690-10-6

9+ Jahre
 104 Seiten, farbig
 17x23, Hardcover

TOLLE EXTRAS FÜR JUNGE REISENDE!

Herzlich willkommen an Bord. Wusstest du eigentlich, dass es bei der Bahn speziell für Kinder und Familien besondere, nein, sogar besonders tolle Angebote gibt? Die LeseLOK präsentiert dir in jeder Ausgabe eine Auswahl, diesmal zum Beispiel:



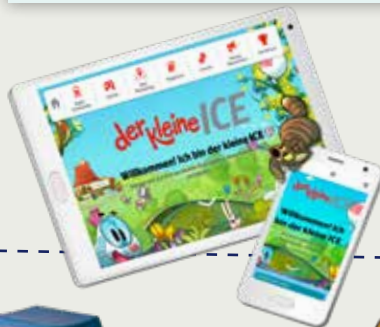
1

Neben unseren Magazinen LeseLOK und miniLOK gibt es im Bistro auch **LUSTIGE SPIELFIGUREN** im Tausch gegen deine Kinderfahrkarte. Wer sammelt gern? Vom kleinen ICE über Günni Güterzug, bis zu Opa Adler sind sie alle dabei.



2

LeseLOK ausgelesen? Dann hast du jetzt vielleicht Lust auf Videos, Spiele oder Hörbücher? Findest du alles – und noch viel mehr – im Bereich Kinderwelt im ICE Portal. Oder auf www.der-kleine-ICE.de, der **WEBSITE** für junge Bahnfans.



Impressum:

Herausgeber: DB Fernverkehr AG, Europa-Allee 78-84, 60486 Frankfurt am Main, Gesamtverantwortung: Cornelia Gaumann, Produktmanagement Zielgruppen- und Servicekonzepte (P.FMP 3). Illustrationen „Der kleine ICE“: Sascha Wüstefeld, Redaktion und Texte: KB&B - Family Marketing Experts, Schellerdamm 16, 21079 Hamburg, redaktionelle Beratung: Martin Verg, Text: Martin Verg, Anke Peterson, Haiko Hörnig. Druck: Parzeller print & media GmbH & Co. KG, Frankfurter Straße 8, 36043 Fulda. Ihre Ansprechpartnerin für Anzeigen und Kooperationen: Sandra Erdmann, Tel.: 040 767 94 50-43, E-Mail: sandra.erdmann@kbundb.de

FSC-Logo

Das ist grün.
deutschbahn.com/gp

Nr. 60 Aus Papier.
Mach Papier.
Recycling bei der DB.



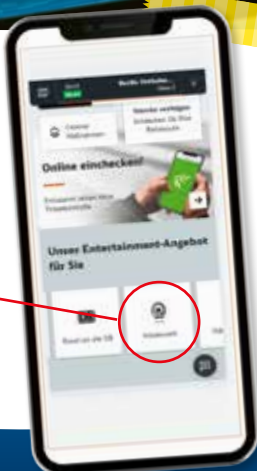
BÜHNE FREI FÜR DEINE STARS ★ DER SERIE SPOTLIGHT!

WEITERE COOLE FILME UND SERIEN VON PARAMOUNT+ FINDET IHR
VON JANUAR BIS MÄRZ IN DER KINDERWELT IM ICE PORTAL.



Unterhaltung für dich im ICE Portal

1. An Bord dein Gerät mit WLAN „WIFlonICE“ verbinden
2. „Hier geht's ins Internet“ anklicken und die AGB akzeptieren
3. Klicke auf „Weiter“ oder gib direkt „www.ICEportal.de“ im Browser ein
4. Du findest die „Kinderwelt“ unter den Rubriken „Unser Entertainment-Angebot für Sie“ und am Wochenende unter „Spannendes für zwischendurch“



Paramount+

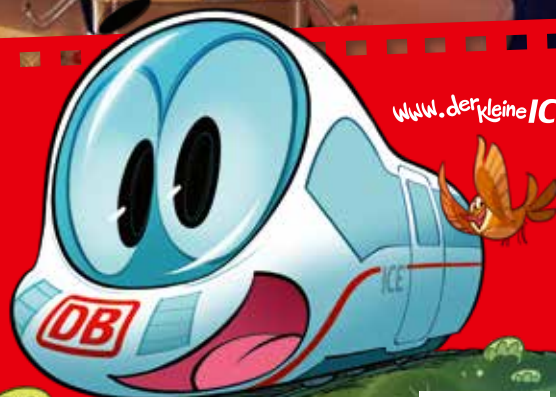
**Kinder sind unsere
Lieblingsgäste.
Deshalb fahren
sie kostenlos mit.
Egal mit wem.**



Kinder unter 6 Jahren fahren grundsätzlich kostenlos. Kinder im Alter zwischen 6 und einschließlich 14 Jahren reisen mit einer Begleitperson ab 15 Jahren kostenlos mit, wenn sie beim Kauf angegeben und auf der Fahrkarte eingetragen werden.

Bis zu vier Kinder dieser Altersgruppe können pro Ticket mitfahren.

Allein reisende Kinder zahlen lediglich 50 % des regulären Fahrpreises.



www.der.kleineICE.de



Mehr Informationen auf bahn.de/familie