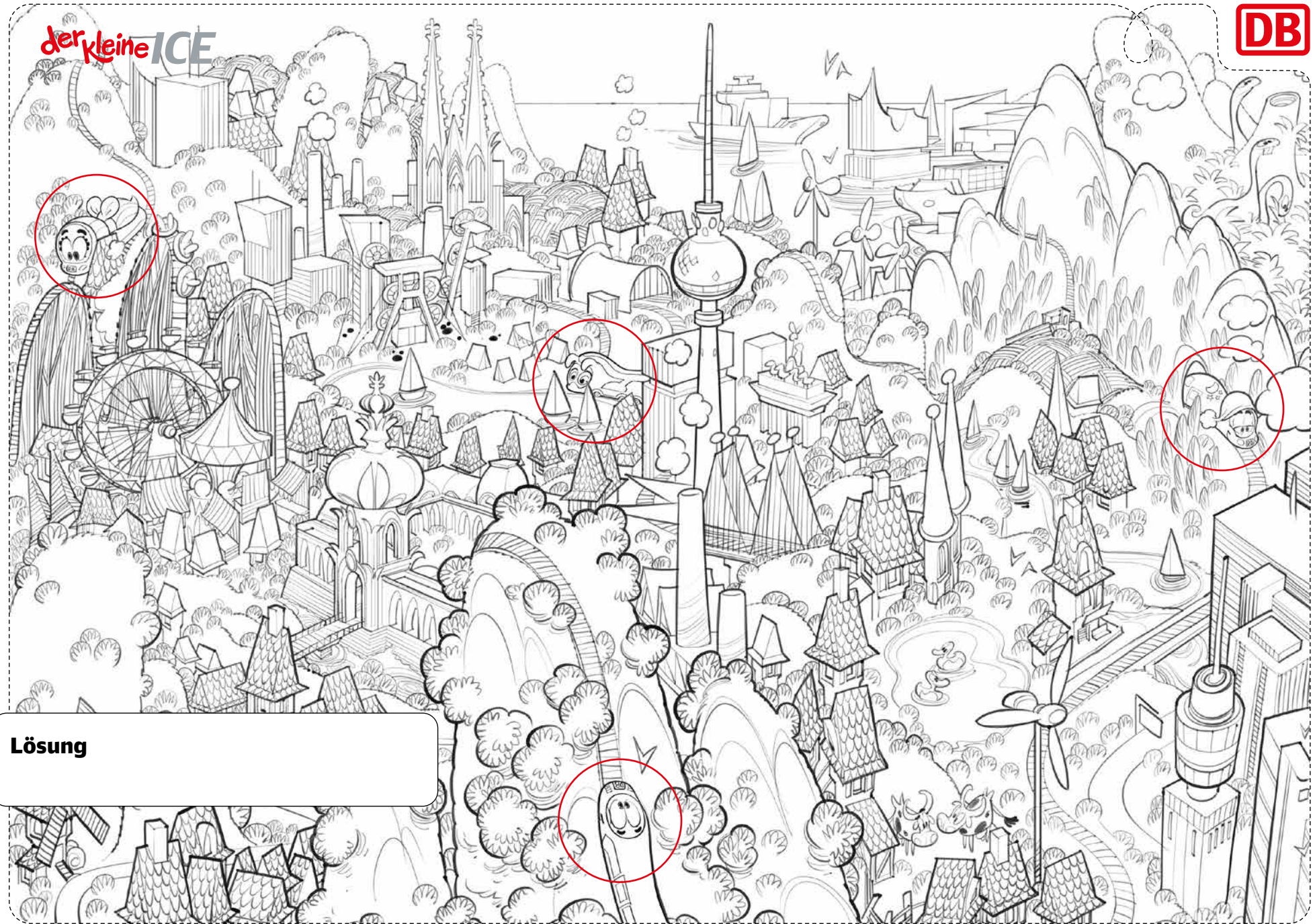




Wo haben sich der kleine ICE, Ida IC, Benni IC Bus und Nick Nachtzug versteckt?

© DB AG / Illustration: Sascha Wüsterfeld

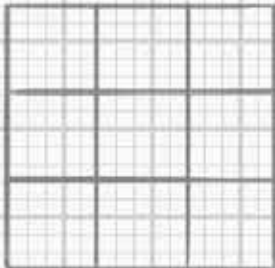
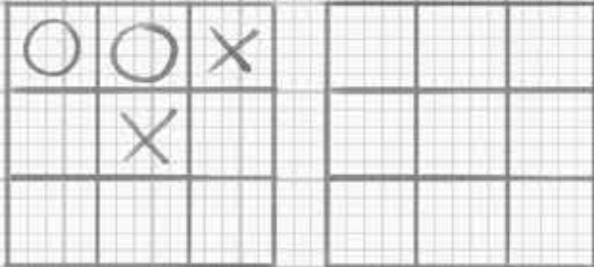
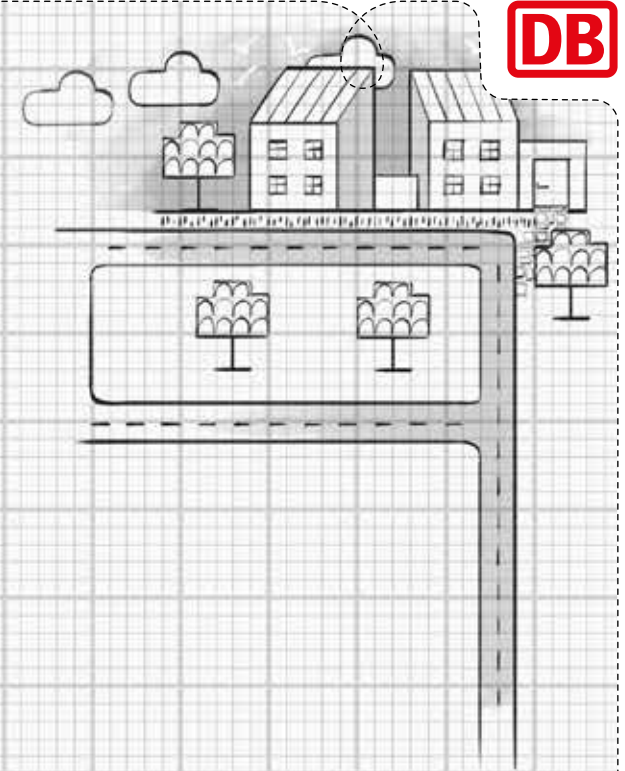
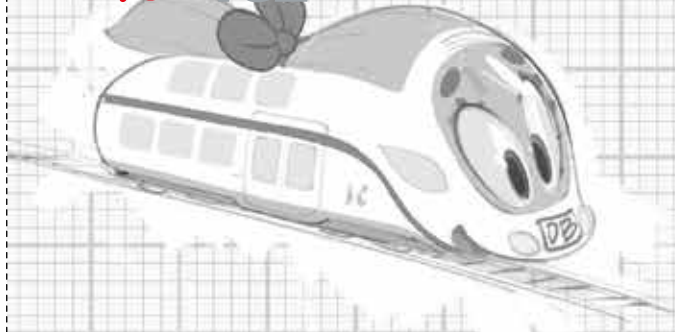




**Lösung**



der kleine ICE



Male, kritzle oder spiele weiter.

Entdecke die spannende Welt vom kleinen ICE und seinen Freunden. Auf [www.der-kleine-ICE.de](http://www.der-kleine-ICE.de) findest du Online-Spiele, Geschichten und immer die neuesten News zu Aktionen an Bord.

