

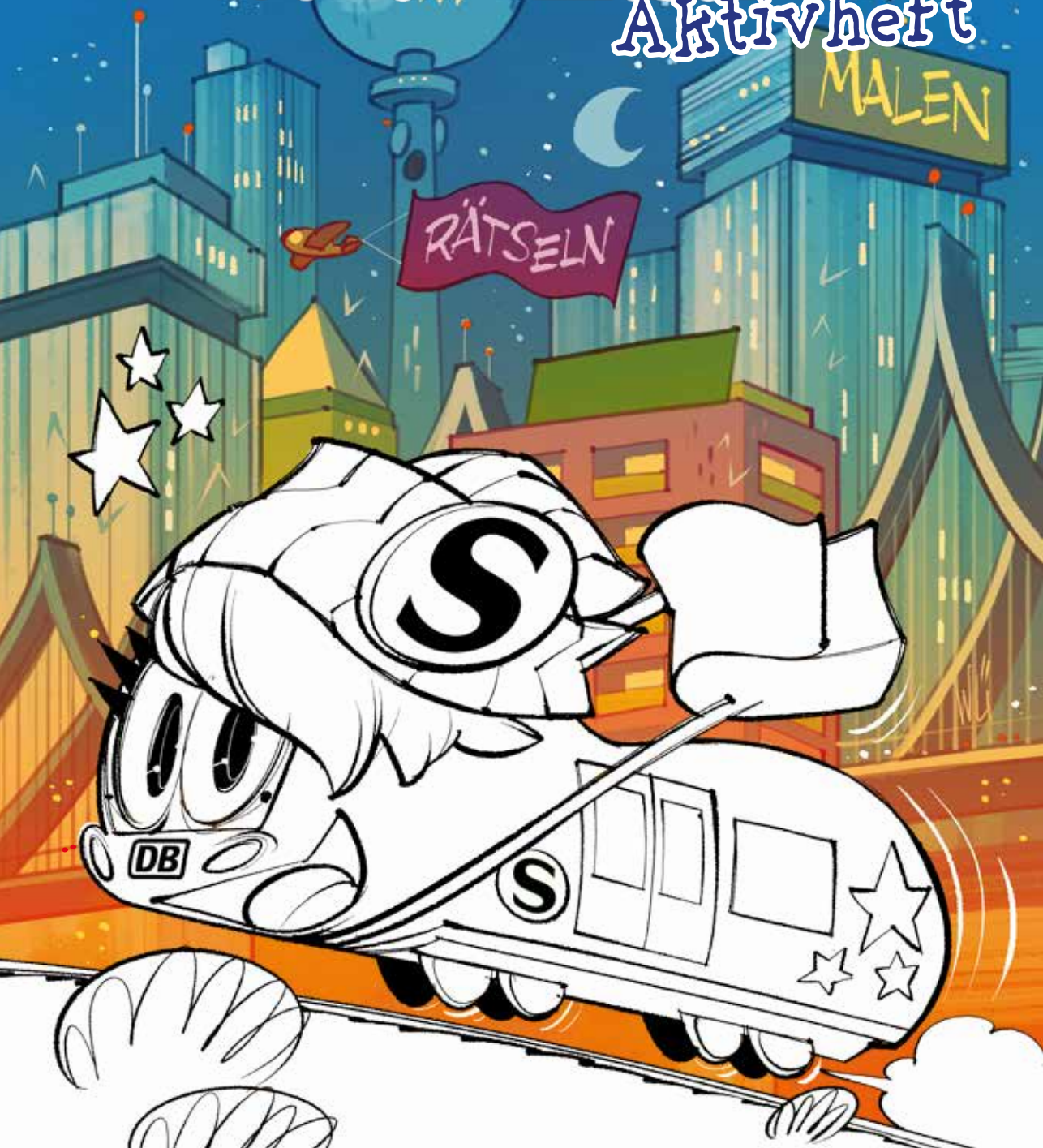
Mehr lustige Geschichten,
Spiele und Reisespaß auf
www.derKleineICE.de



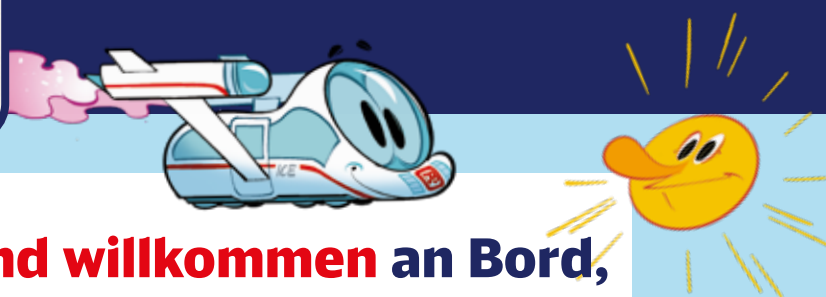
Ausgabe 1/2023

miniLOK

Aktivheft



Willkommen



Hallo und willkommen an Bord, liebe Kinder und Eltern!

Schön, dass ihr die miniLOK aufgeblättert habt.

Wir können euch versprechen, es lohnt sich. Und diesmal sogar ganz besonders.

Denn ihr haltet eine besondere Ausgabe in den Händen – das **Aktivheft**. Warum heißt das so? Na, weil es in diesem Heft besonders viel zum Rätseln, Malen und Basteln gibt. Wie immer präsentiert vom kleinen ICE und seinen Freunden.



VIEL SPASS DABEI WÜNSCHEN

Cornelia, Marlene

UND DAS TEAM DER MINILOK



Genereller Genderhinweis: Personenbezogene Bezeichnungen sind geschlechtsneutral zu verstehen.



ANZEIGE

STABILO woody 3 in 1 duo

Buntstift, Wassermalfarbe und Wachsmalstift in einem

STABILO

Mal
auf Karton



auf
Glas



natürlich auf
Papier



auf
dunklem
Untergrund



und ist
wasservermalbar



NEU

mit zweifarbiger
Mine



GEWINNSPIEL



Du hast jeden Monat im Jahr 2023 die Chance eines von zehn 10er Sets des STABILO woody 3 in 1 duo zu gewinnen.

Wie viele dieser kleinen STABILO woody 3 in 1 duo haben sich OBEN versteckt?

Löse dazu einfach die Aufgabe und bitte deine Eltern eine E-Mail mit deiner Lösung, deiner Adresse und dem Betreff **miniLOK - woody duo** an gewinnspiel@stabilo.com zu senden.

Die Teilnahmebedingungen findest du unter:
www.stabilo.com/gewinnspiel-woody-3-in-1-duo

der kleine ICE seine Freunde



Der kleine ICE

Freundlich, hilfsbereit und superschnell – das ist der kleine ICE! Mit ihm wird jede Fahrt zum Abenteuer. Zum Glück ist er nie alleine unterwegs, sondern kann auf einen ganzen Bahnhof voller Freunde zählen.



Ida IC

Ida ist die rasende Reise-bloggerin. Für eine gute Story würde sie bis ans Ende der Welt fahren! Dabei ist der kleine ICE immer an ihrer Seite, denn er liebt nicht nur Idas spannende Geschichten, sondern ist auch ein ganz kleines bisschen in sie verknallt.

Kennst du schon alle seine Freunde? Nein? Na dann wird's höchste Eisenbahn!

Simsala SUM



Das quirlige Schnellumbaufahrzeug Sumi ist das „Schweizer Taschenmesser“ unter den Freunden. Egal ob Hammer, Bohrmaschine oder Kettensäge – Sumi hat für jede Gelegenheit das passende Werkzeug dabei. Und falls nicht, erfindet sie eben in null Komma nix ein neues!

Opa Adler



Als erste Eisenbahn Deutschlands hat Opa Adler schon einiges erlebt, aber trotz seines gehobenen Alters gehört er noch lange nicht aufs Abstellgleis! Auch wenn er manchmal etwas schusselig ist, hat dieser Oldtimer noch ordentlich Dampf auf dem Kessel.

Robbi Regio



Wenn man auf Wikipedia „Schlaumeier“ sucht, findet man höchstwahrscheinlich ein Bild von Robbi. Der rote Regionalzug ist nämlich ein wahres Lexikon auf Schienen. Und falls er doch mal auf dem Schlauch steht, hilft ihm der kleine ICE gerne auf die Sprünge.



Günni Güterzug

Günni ist ein Zug fürs Grobe: Als Güterzug schleppt er täglich tonnenschwere Waggons. Doch hinter der harten Schale steckt eigentlich ein ganz weicher Kern. Denn für seine Freunde würde Günni Berge versetzen!

Nick Nachtzug



Wenn alle anderen schon schlafen gehen, dreht Nick erst so richtig auf! Tagsüber ist der Nachtzug allerdings kaum zu gebrauchen und pennt selbst bei haarsträubenden Abenteuern regelmäßig ein. Zum Glück hat er gute Freunde, die ihn rechtzeitig wecken.

Benni ist zwar ein Reisebus, aber der kleine ICE ist für ihn trotzdem so was wie ein großer Bruder. Und obwohl er seinem Vorbild oft nacheifert, ist er stolz darauf, mit seinen Rädern an all die Orte zu kommen, die der „große Bruder“ nicht erreichen kann.

Benni IC Bus



Sally S-Bahn

Die coole Sally ist in der turbulenten Großstadt zu Hause, denn hier ist das Leben so bunt wie ihr Style! Ihre Liebe zu Kunst, Mode und Musik wird nur noch von ihrer gigantischen Müzensammlung übertroffen.



Findest du
alle gesuchten Obst-
und Gemüsearten?
Male sie bunt an!

- | | | | |
|----------------------------------|-----------------------------------|---------------------------------|--------------------------------------|
| <input type="checkbox"/> Apfel | <input type="checkbox"/> Kirschen | <input type="checkbox"/> Tomate | <input type="checkbox"/> Weintrauben |
| <input type="checkbox"/> Paprika | <input type="checkbox"/> Melone | <input type="checkbox"/> Möhre | |

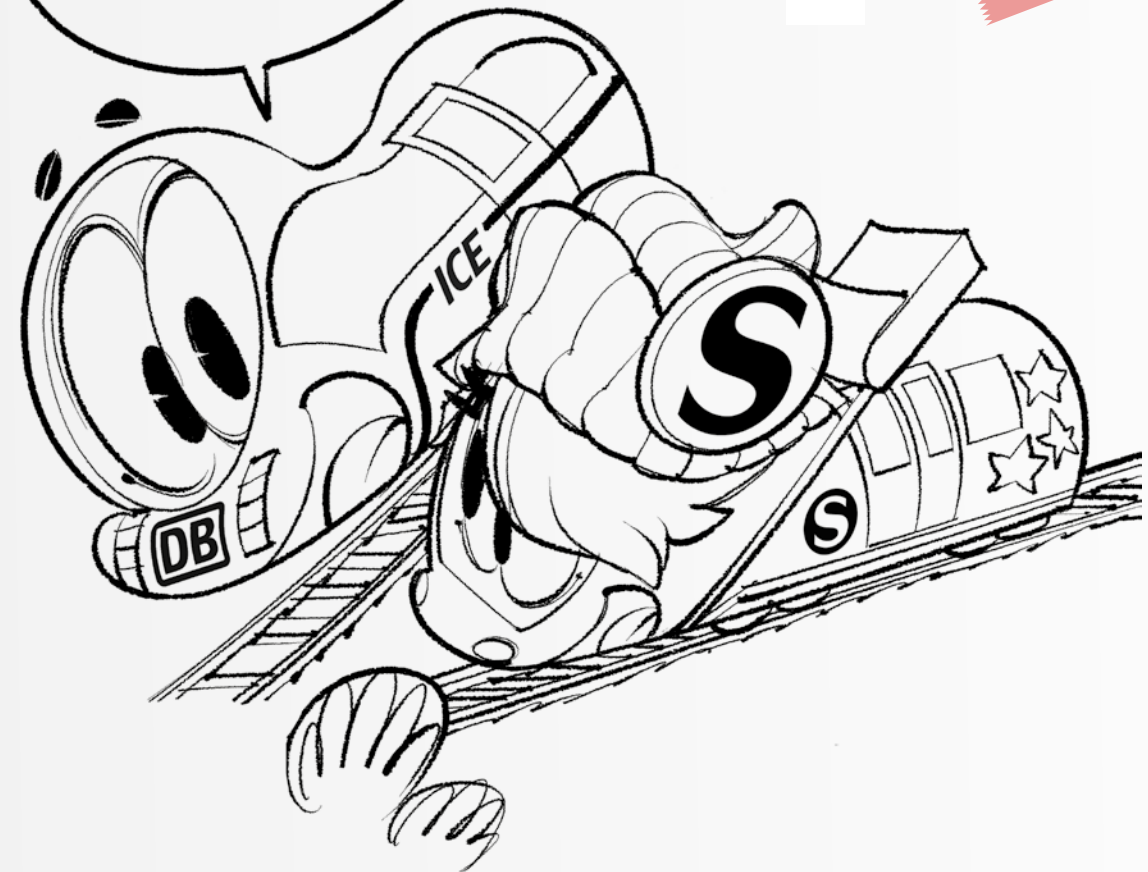


Male uns aus!



Hol dir jetzt im Tausch gegen
deine Kinderfahrkarte im
Bordbistro unsere neue
Spielfigur von Sally S-Bahn.

**Hallo
Sally!**

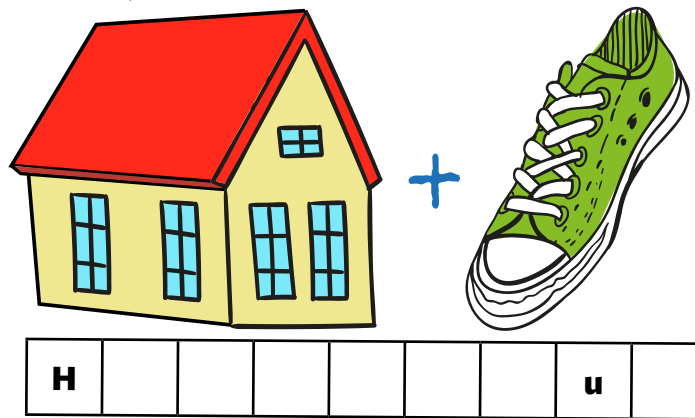
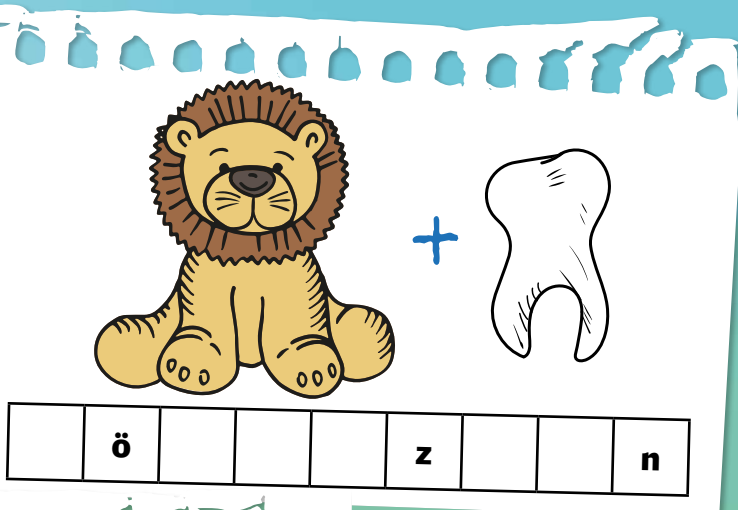




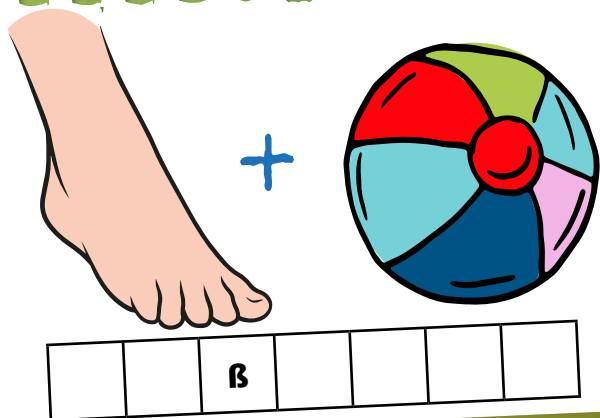
Wer könnte auf den
freien Plätzen sitzen?

**Male ein paar
Reisende dazu!**





Die beiden Bilder ergeben immer ein Wort.
Welches ist es?



Die Lösungen findest du auf Seite 27.



In der Natur sind
Wanderfalken braun.
**Und welche Farben hat er
in deiner Fantasie?**





Wohin gehört
welche Zahl? Ordne die
Zahlen den Flächen
der Uhr zu.

8

10

9

12

4

7

5

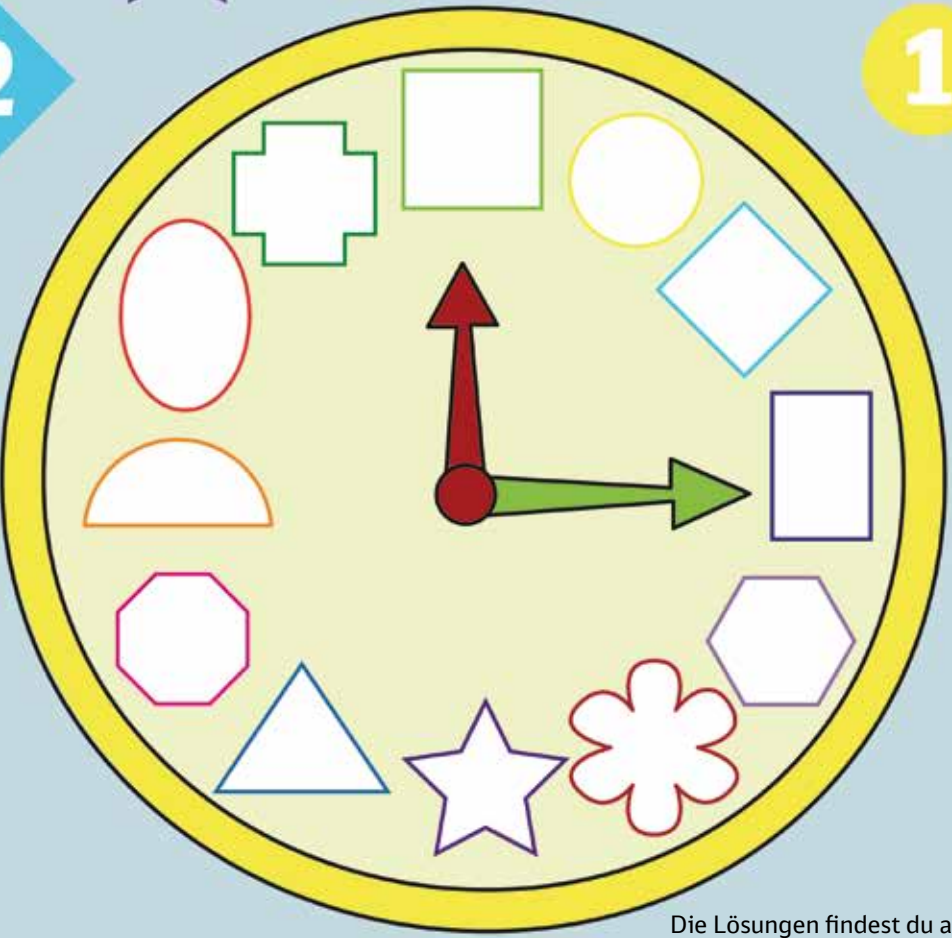
6

3

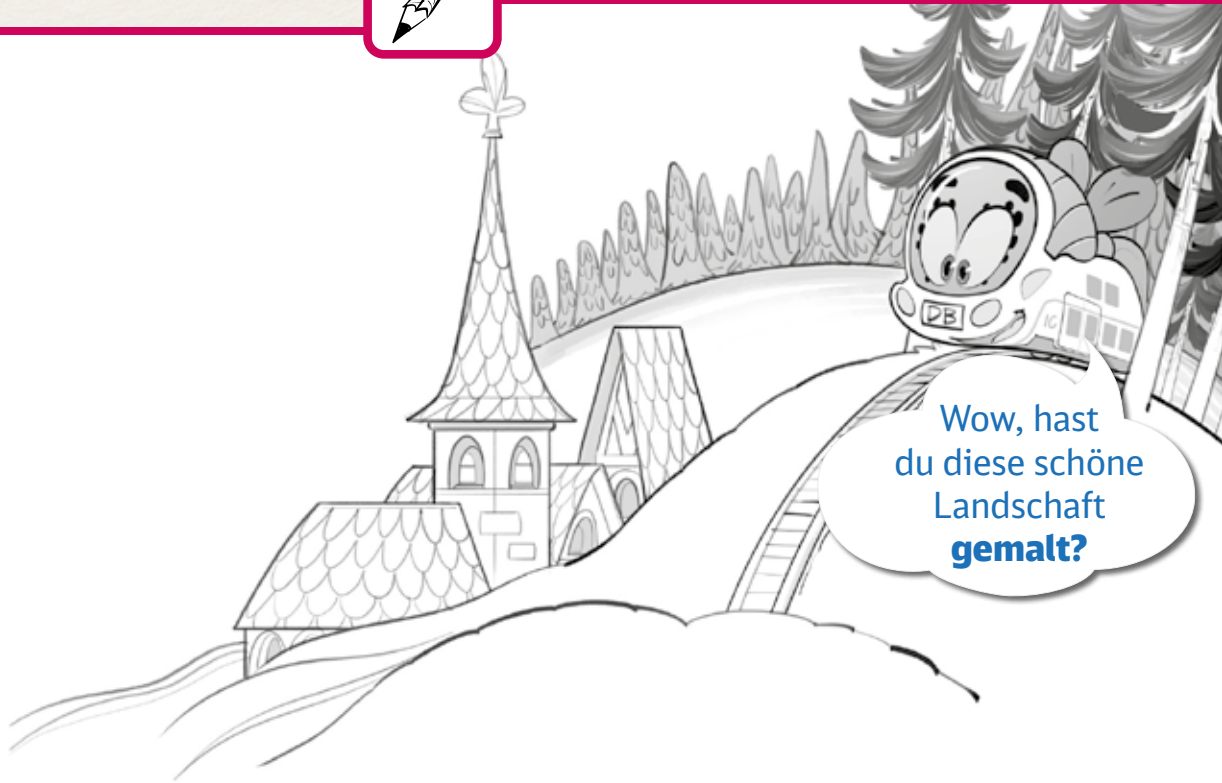
11

2

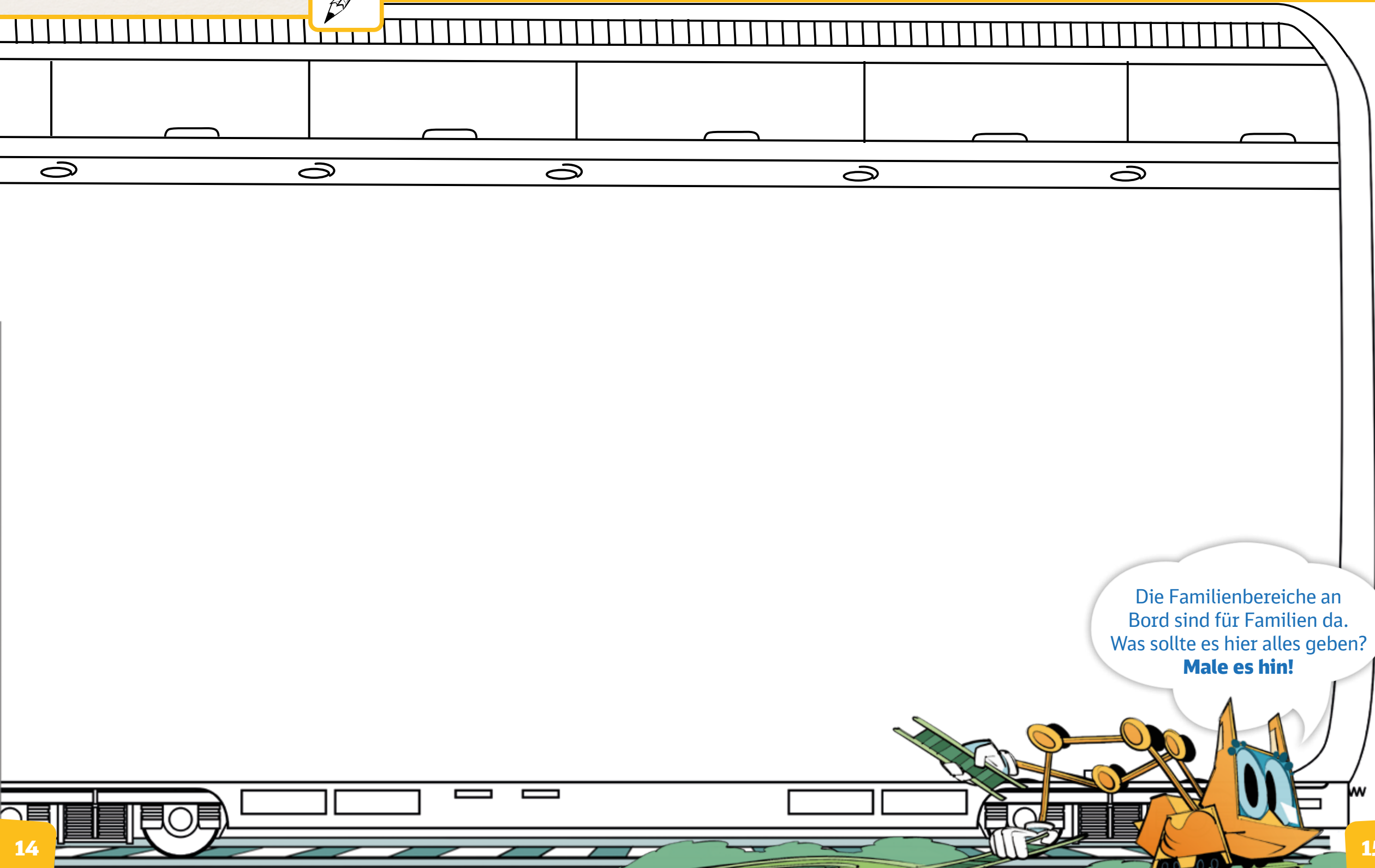
1



Die Lösungen findest du auf Seite 27.



Wow, hast
du diese schöne
Landschaft
gemalt?



Die Familienbereiche an
Bord sind für Familien da.
Was sollte es hier alles geben?
Male es hin!





Erfahre noch mehr vom kleinen ICE und seinen Freunden auf www.der.kleineICE.de

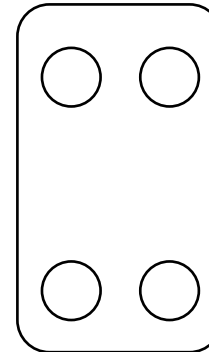
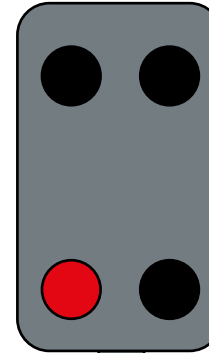


Der Fahrdienstleiter zeigt dir, bei welchen Signalen Lokführer fahren dürfen oder halten müssen.

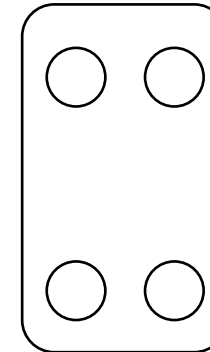
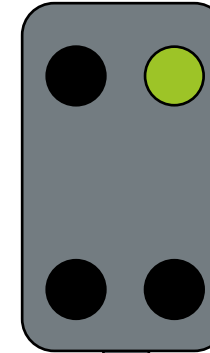
Male die unteren Signale genauso an.



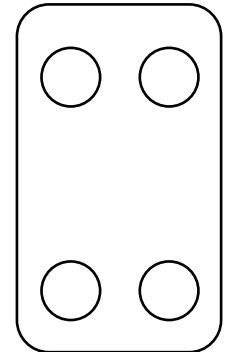
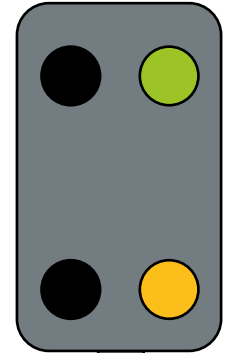
Halt



Fahrt

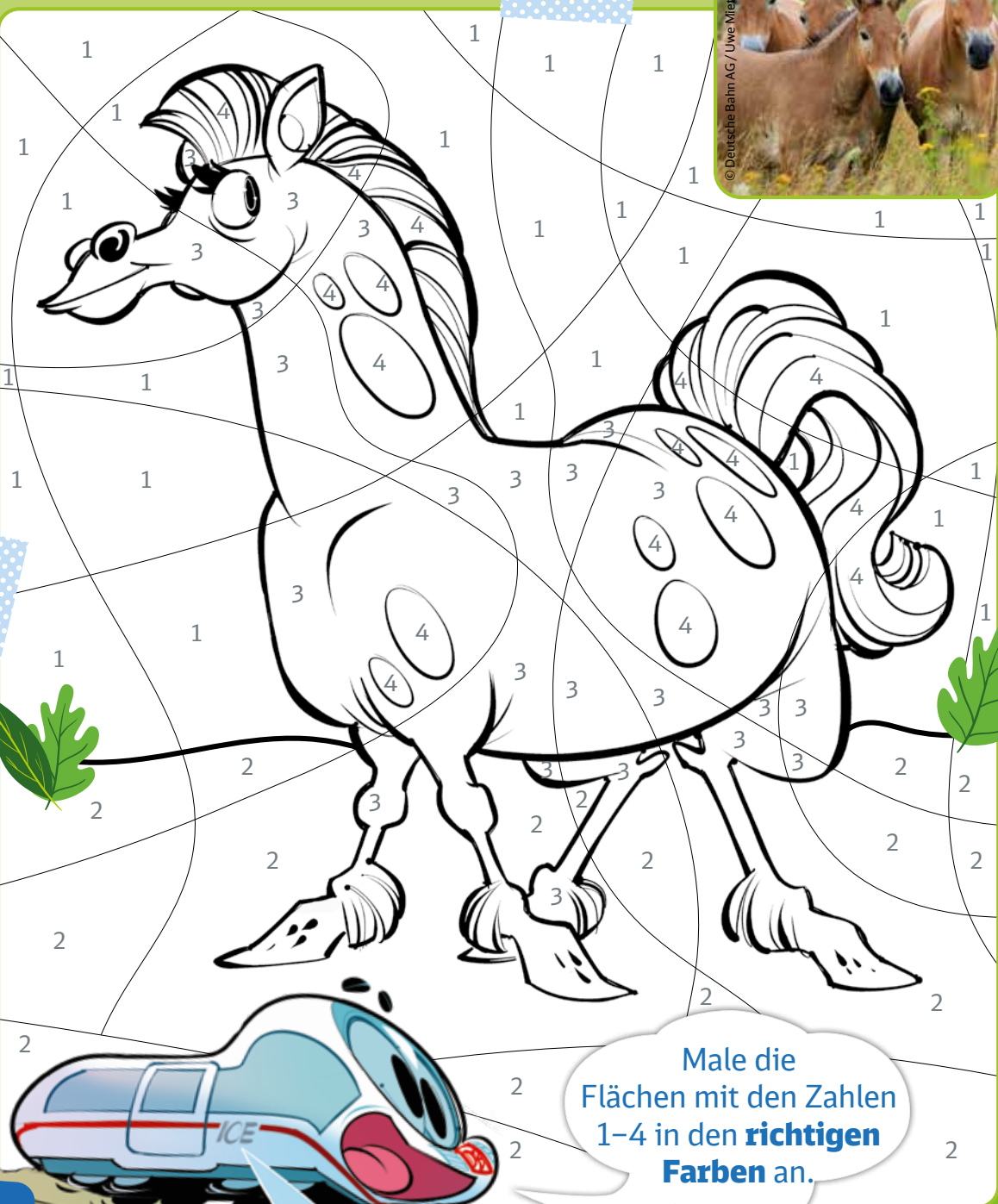


Langsam fahren

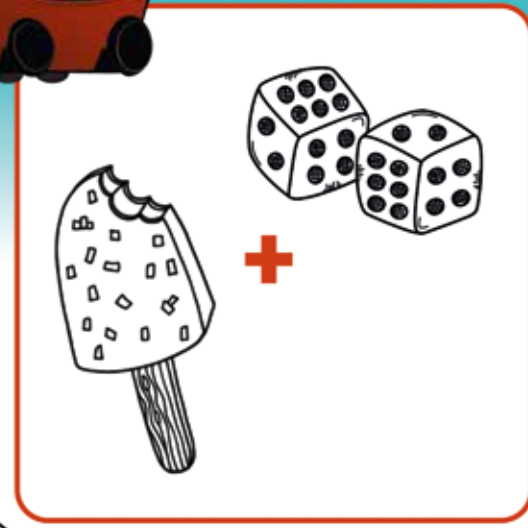
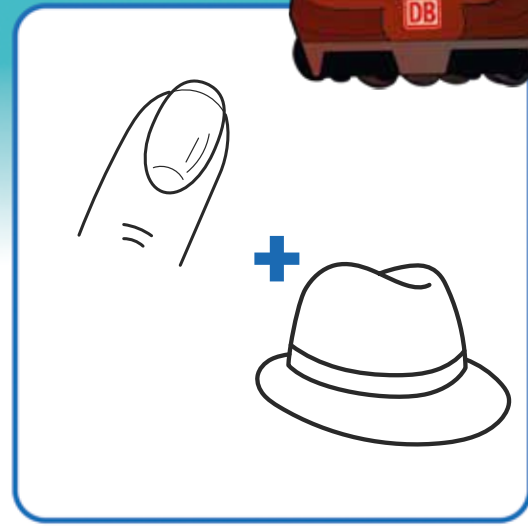




- 1
- 2
- 3
- 4



Welche **zusammengesetzten Wörter** ergeben sich in meinen Bilderrätseln?





Kawoom! Platz da für den kleinen Turbo-ICE



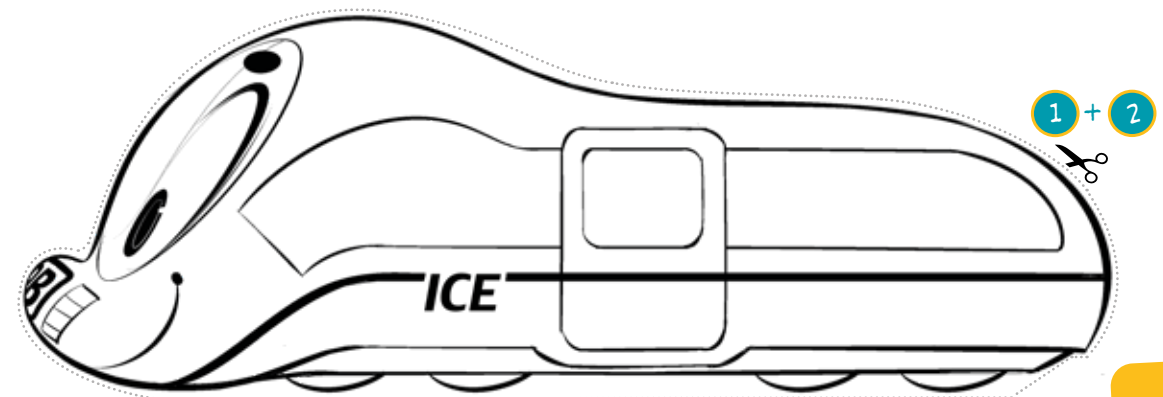
Material:

- Schere
- Klebestift
- Karton
- Klebestreifen
- Strohalm
- Luftballon
- Wäscheklammer
- Schnur (ca. 2-3 m)

Mehr Bastelanleitungen
auf [www.der.kleine.ICE.de/
downloads](http://www.der.kleine.ICE.de/downloads)

Der kleine ICE ohne Gleise, dafür
blitzschnell durch die Lüfte!
So geht's:

- 1 **Schneide die Vorlage** vom kleinen ICE (unten) grob aus. Oder kopiere sie, wenn du das Heft nicht zerschnippeln willst.
- 2 **Male** den kleinen ICE **bunt an** und klebe ihn auf den Karton. Nun schneide den kleinen ICE aus und befestige ihn mit Klebestreifen am Strohalm.
- 3 Tief einatmen! Nun puste den Ballon auf. Achtung: Verschließe ihn nicht mit einem Knoten, sondern mit der **Wäscheklammer**.
- 4 **Befestige** den kleinen ICE vorsichtig mit **Klebestreifen** am Ballon, sodass er von der Wäscheklammer wegschaut, also quasi in Fahrtrichtung.
- 5 Gleich geht die Post, äh, der kleine ICE ab: Fädel die Schnur durch den Strohalm. **Befestige die Schnur** schön straff beispielsweise zwischen zwei Stühlen.
- 6 Halte den Ballon an einem Ende der Schnur, lass die Wäscheklammer los, und ab geht die turbomäßige Super-Sause!





Welche Gegenstände braucht man im Winter und welche im Sommer?
Male sie bunt aus.



Die Lösungen findest du auf Seite 27.



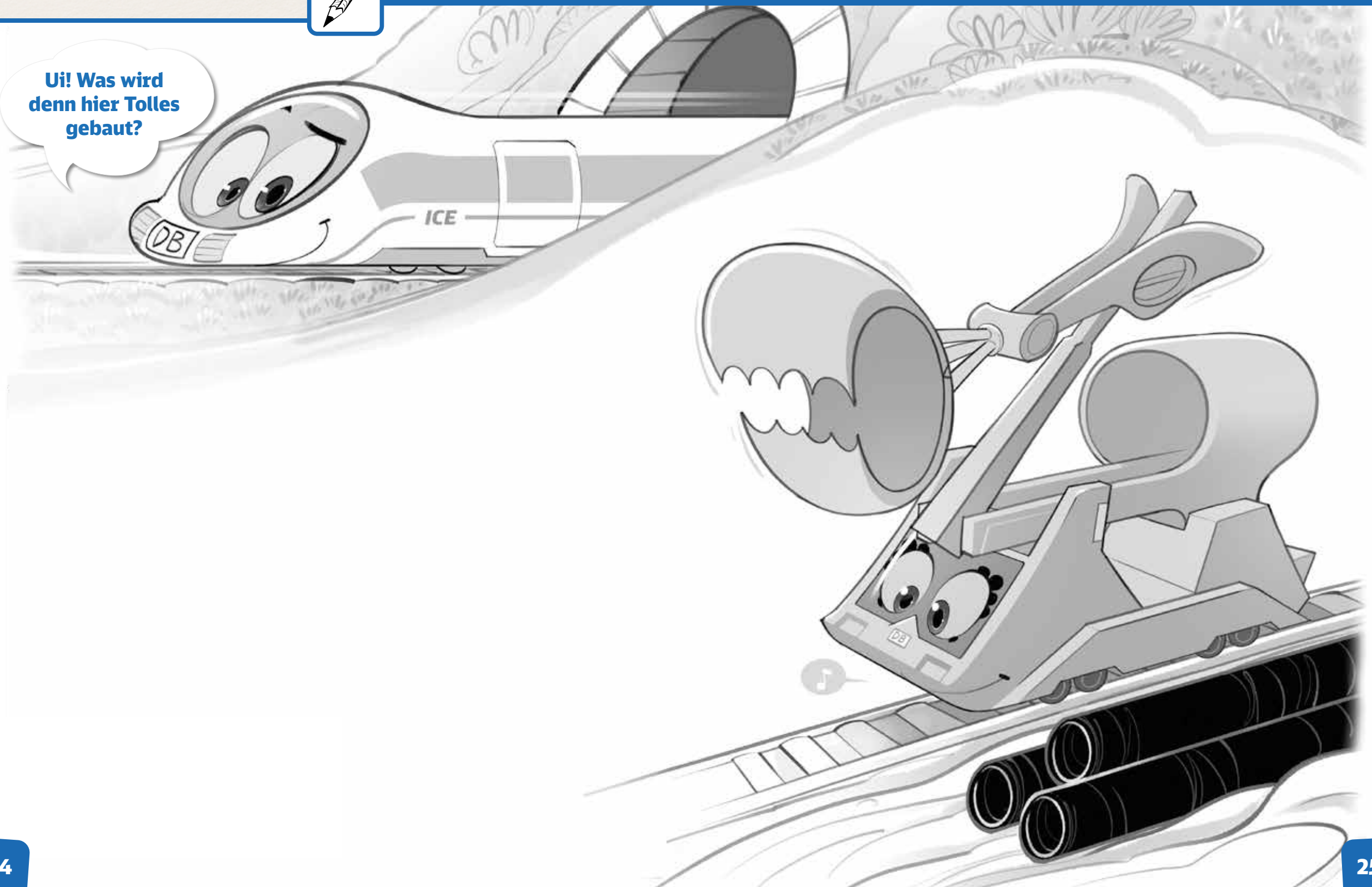
Welche Bilder aus meinem Fotoalbum gehören zusammen?
Verbinde sie!



Die Lösungen findest du auf Seite 27.



Ui! Was wird
denn hier Tolles
gebaut?



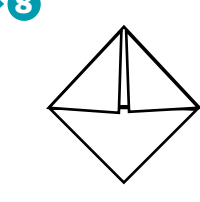
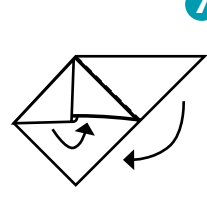
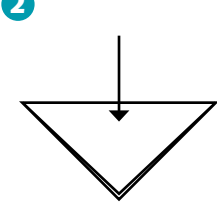
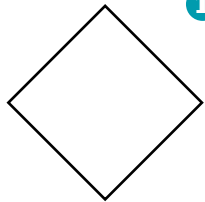


Monsterecken-Attacke!

Material:

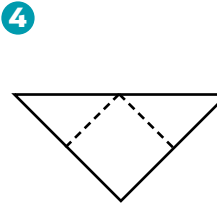
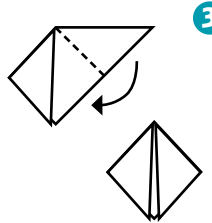
1 quadratisches Stück Papier (ca. 12 x 12 cm), Buntpapier, Klebestift, Schere

Falte dir ruckzuck ein braves Lesemonster-Lesezeichen

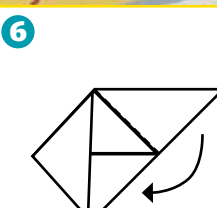
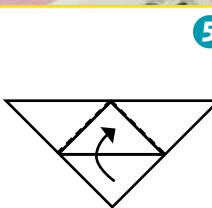


Falte ein quadratisches Stück Papier diagonal zu einem Dreieck.

Nun greife die linke und die rechte Ecke und stecke sie in die Tasche, die darunter entstanden ist.



Knicke die linke und die rechte Ecke zur unteren Mitte hin, dann entfalte beide wieder.



Dann wird die mittlere, obenauf liegende Ecke nach oben gefaltet und die linke und die rechte Ecke wieder zur Mitte hin.

Mache aus dem Papier ein Monster:

Schneide für die Augen verschieden große Kreise in unterschiedlichen Farben aus und für das gefräßige Gebiss schön scharfe Zähne (in Weiß oder je nachdem, was das Monster gegessen hat, auch in Bunt). Nun klebe alles an und auf. **Fertig ist das Vielleser-Viech!**

Das Beste zum Schluss

Tolle Extras für junge Reisende!



Herzlich willkommen an Bord. Wusstest du eigentlich, dass es bei der Bahn speziell für Kinder und Familien besondere, nein, sogar besonders tolle Angebote gibt? Die miniLOK präsentiert dir in jeder Ausgabe eine Auswahl, diesmal zum Beispiel:

1 Du bist Ehrengast! **Kinder fahren kostenlos** bei uns mit – vorausgesetzt, sie werden von einer erwachsenen Person begleitet. Und jetzt staunst du: Das Angebot gilt, bis du 14 Jahre alt bist.



2 Auf vielen Strecken im Fernverkehr sorgt am Wochenende das **Team der Kinderbetreuung** für Spaß an Bord: Für junge Reisende haben sie zum Beispiel tolle Überraschungstüten dabei.

3 Kinder bekommen von unseren Zugbegleiter:innen an Bord sogar einen ganz besonderen Fahrschein, die **Kinderfahrkarte**. Mit dieser Gutscheinkarte darf sich jedes Kind eine Überraschung im Bordbistro abholen.

4 miniLOK auslesen? Dann hast du jetzt vielleicht Lust auf Videos, Spiele oder Hörbücher? Das und noch viel mehr findest du im Bereich Kinderwelt im ICE Portal. Oder auf **www.der-kleine-ICE.de**, der Website für junge Bahnfans.

Rätselaufösungen

Seite 6:



Seite 10:

Löwenzahn, Hausschuh, Fußball

Seite 19:

Fingerhut, Eiswürfel, Sonnenschirm, Ohrwurm

Seite 12:



Seite 22:

Sommer: Taucherbrille, Sonnenschirm, Badeanzug
Winter: Schlittschuh, Mütze, Handschuhe, Schneemann

Seite 23: 1c, 2d, 3b, 4a

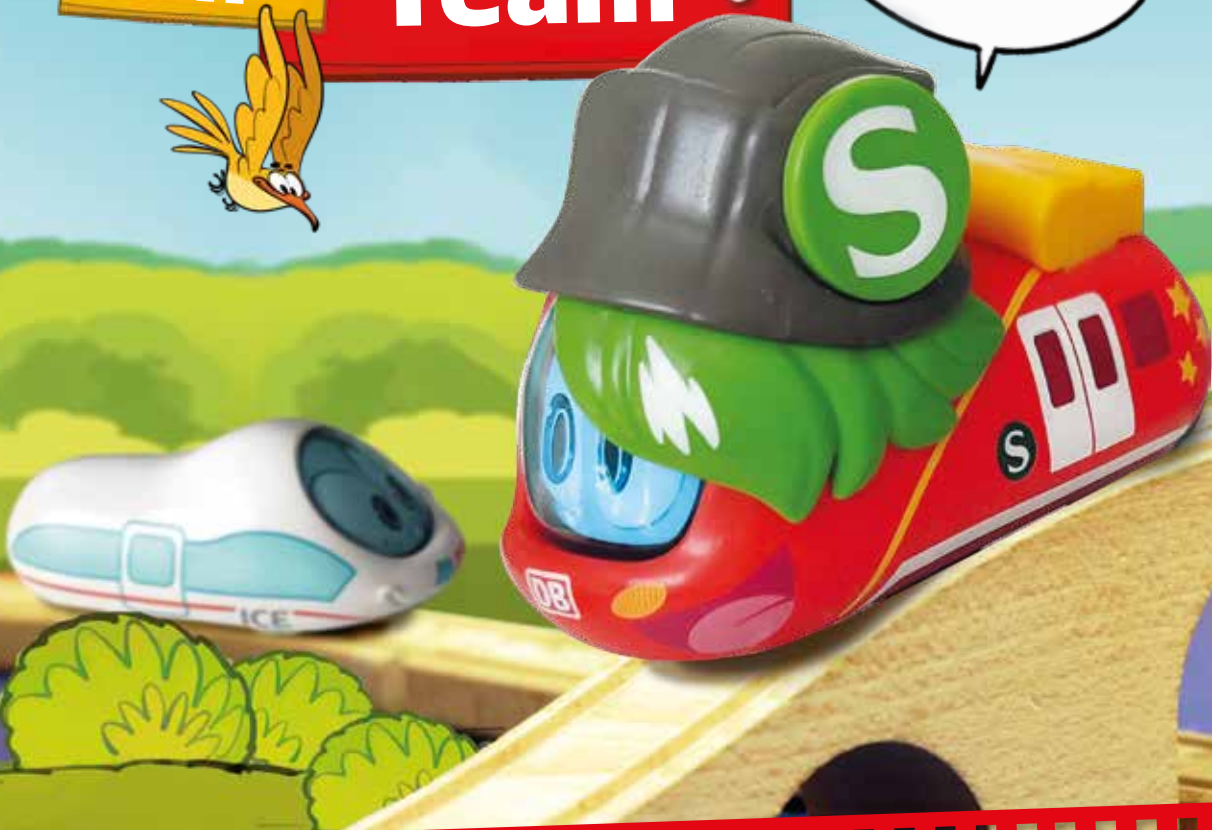
Impressum

Herausgeber: DB Fernverkehr AG, Europa-Allee 78-84, 60486 Frankfurt, Deutschland; Gesamtverantwortung: Cornelia Gaumann, Produktmanagement Zielgruppen- und Servicekonzepte (P.FMP 3), Reisende mit Kind; Illustrationen „Der kleine ICE“: Sascha Wüstefeld; Redaktion und Texte: KB&B - Family Marketing Experts, Schellerdamm 16, 21079 Hamburg; Text: Simone Nettingsmeier, Anke Peterson; Redaktionelle Beratung: Martin Verg; Druck: Parzeller print & media GmbH & Co. KG, Frankfurter Straße 8, 36043 Fulda

Ihre Ansprechpartnerin für Anzeigen und Kooperationen: Sandra Erdmann, Tel.: 040 767 94 50-43, E-Mail: sandra.erdmann@kbundb.de

• Neue Freundin • im Team •

Mich gibt
es jetzt auch
als Spielfigur



Ein Geschenk für dich:

**Such dir eine Spielfigur aus vom
kleinen ICE und seinen Freunden**

Wenn du im Bordbistro deine Kinderfahrkarte vorlegst, bekommst du eine Spielfigur geschenkt, solange der Vorrat reicht.
Übrigens: Weitere Figuren kann man im Bordbistro oder unter bahnshop.de für 4,90 Euro kaufen.
Die Kinderfahrkarten gibt es bei unseren Zugbegleiter:innen an Bord.



Lerne Sally kennen auf www.derKleineICE.de

