

miniLOK

Elterntipp:

Reisen mit den Kleinsten –
Wohin mit dem Kinderwagen?



Damals
mit Opa Adler

Lesen
mit Nick Nachtzug

Vor Ort
mit Robbi Regio

Reisen
mit Ida IC



3-6
Jahre

Willkommen

Hallo, liebe Kinder und liebe Eltern – willkommen an Bord!

In dieser grasgrünen Umwelt-Ausgabe begrüßen der kleine ICE und seine Freunde ganz besondere Gäste.

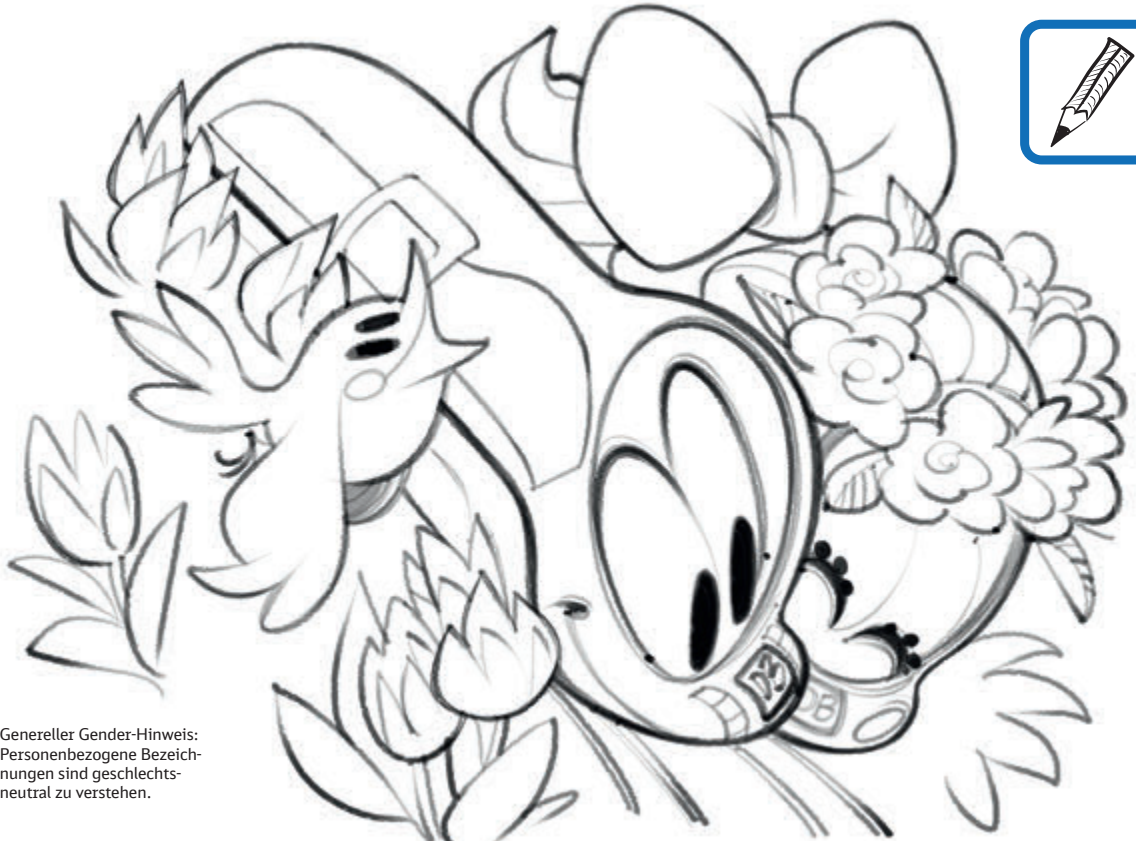
Hierzu zählen unter anderem Kröten, Falken, Wildpferde und Ziegen. Glaubst du nicht? Schau gleich nach!

Unsere Natur zu schützen und gut auf die Bäume, Pflanzen und Tiere aufzupassen, mit denen wir uns diese Welt teilen, ist sehr wichtig. Egal ob für jeden einzelnen Menschen oder ein Unternehmen wie die Deutsche Bahn. Erfahre auf den kommenden Seiten mehr darüber.

Wir haben natürlich viele weitere spannende Themen für dich vorbereitet: Oli zeigt dir die bunte, abenteuerliche Welt des Bahnhofs, Robbi Regio nimmt dich mit in die Waschanlage, und SUM zaubert mit dir im Nu aus einem T-Shirt eine tolle Tasche.



EINE REISE VOLLER
TOLLER ENTDECKUNGEN
WÜNSCHT
EURE *Jessi*



Neues

vom kleinen ICE

So schützt die Deutsche Bahn Tiere



Seite 4

Damals

mit Opa Adler

Das Haustier der Eisenbahner

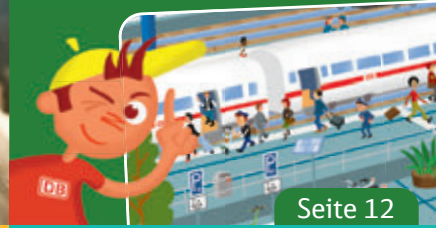


Seite 8

Wissen

mit Oli

Ganz schön viel los am Bahnhof!



Seite 12

Neues

vom kleinen ICE

Die grüne Flotte

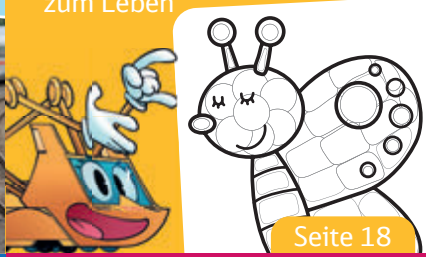


Seite 16

Basteln

mit Simsala SUM

Erwecke den Schmetterling zum Leben



Seite 18

Lesen

mit Nick Nachtzug

Im Niemandsland



Seite 20

Entdecken

mit dem kleinen ICE

Wimmelbild



Seite 26

Reisen

mit Ida IC

Münster – ring, ring:
Auf die Räder, fertig, los!



Seite 28

Basteln

mit Simsala SUM

Aus oll wird oho:
Bau dir deinen Beutel!

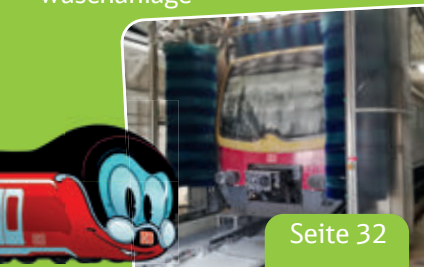


Seite 31

Vor Ort

mit Robbi Regio

Badetag in der Zug-
Waschanlage



Seite 32

Gewinnen

mit dem kleinen ICE

„John Deere Monster Treads
Leuchtende Räder“ in der Verlosung



Seite 34

Elterntipp:

Reisen mit den Kleinsten –
wohin mit dem Kinderwagen?



Seite 35



Wild und wunderbar So schützt die Deutsche Bahn Tiere

Die Deutsche Bahn möchte der Natur etwas zurückgeben. Deswegen setzt sie sich für den Schutz von ganz besonderen Tierarten und Landschaften ein.



Name:

Roter Apollo

Besondere Merkmale:

Die Apollofalter lieben steinige, trockene und sonnige Umgebungen. Besonders hübsch sind ihre knallroten Augenflecken. Sie speisen gern Pflanzen wie Disteln und Fetthenne.

So hilft die Deutsche Bahn:

Dieser kleine Flatter-Geselle heißt Roter Apollo und steht unter Naturschutz. In der Schwäbischen Alb hat die Bahn an einem stillgelegten Bahndamm das Moos zurückgeschnitten. So finden die wenigen dort lebenden Apollofalter einfacher Ruhe, Schutz und Nahrung.

**Name:**

Wildpferd

Besondere Merkmale:

Die Przewalski-Pferde leben in Naturschutzgebieten bei Hanau und Augsburg. Sie sind kleiner als Hauspferde, haben ein gelblich helles Fell, eine dunkle, kurze Mähne und futtern gern Gräser.

So hilft die Deutsche Bahn:

Die Bahn schützt die seltenen Przewalski-Pferde und pflegt damit gleichzeitig wertvolle Landschaften. Durchs Fressen und Galoppieren sorgen die Pferde dafür, dass das Gelände nicht zuwuchert und schaffen Lebensraum für viele Pflanzen- und Tierarten.





Name:

Wanderfalke

Besondere Merkmale:

Wow – Wanderfalken sind die schnellsten Tiere der Welt und fliegen über 320 km/h schnell. Die Greifvögel mit der schwarzen Haube verspeisen gerne frei fliegende Singvögel.

So hilft die Deutsche Bahn:

Falken lieben es, in großer Höhe zu brüten (Steilküsten, Felswände ...). Weil sie dazu immer weniger natürliche Plätze finden, wurden an Bahnstrecken und Brücken in Bayern und Hessen Nisthilfen angebracht. Guten Einzug, liebe Falken!

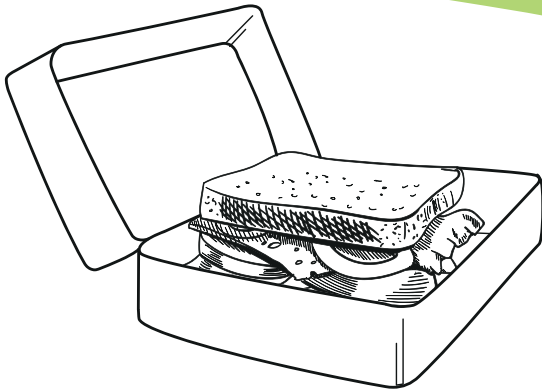
Kleine große Heldentaten: Werde zum Umweltschützer!

Auf dieser Seite haben wir für dich ein paar **Umweltschutz-Tipps** für Kindergarten, Schule und zu Hause gesammelt. **Welche Ideen hast du außerdem?**



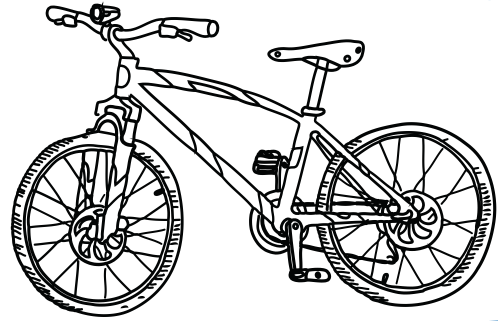
Keine Erdbeeren im Winter

Lecker und frisch: Wenn du Gemüse und Obst isst, was gerade bei uns Saison hat, ist das gesünder – für dich und die Natur.



Grüne Pause

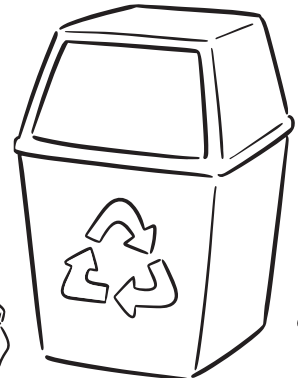
Besser verpackt: Packe deine leckeren Pausenbrote in Dosen oder Bienenwachstücher und meide Alu- und Frischhaltefolie.



Rauf aufs Rad

Frische Luft für dich und die Welt: Nutze öfter Rad und Roller oder gehe zu Fuß. Begeistere gern auch deine Freunde dafür, das bringt doppelt Spaß!

Vermeide Müll! Weniger ist wichtig: Strohhalme, Tüten, Eislöffel oder Zahnbürsten sind oft aus Plastik und landen direkt im Müll. Nutze lieber Alternativen aus Stoff, Bambus oder Glas.



FSC LOGO



Damals

mit Opa Adler



Määäääh! Das Haustier der Eisenbahner?


Hallo! Im DB Museum in Nürnberg bin ich, Opa Adler, das Glanzlicht, keine Frage! Aber wusstest du schon, dass hier auch eine Ziege wohnt?




Eine Ziege in einem Eisenbahnmuseum? Hat sie sich verlaufen?

Die Ziege heißt im DB Museum „Eisenbahnerkuh“.

Ein lustiger Name, aber warum heißt sie so?



Es war vor langer Zeit, als es noch keine Supermärkte gab, wie wir sie heute kennen. Die Menschen haben damals Obst und Gemüse im eigenen Garten angebaut und dort auch Tiere gehalten.



© DB Museum

Hier seht ihr eine Mutter mit ihrem kleinen Sohn bei der Kartoffelernte.

Damals

mit Opa Adler



Die Eisenbahn begann damals, ihre Mitarbeiter beim Anbau von Lebensmitteln zu unterstützen:

Eisenbahner konnten den Boden links und rechts der Bahngleise als Garten nutzen. Eisenbahner bauten nun Obst und Gemüse an und versorgten Tiere, wie Hühner oder Kaninchen.



© DB Museum



© DB Museum



© DB Museum

Da war ja tierisch was los bei der guten alten Eisenbahn.

Du brauchst:

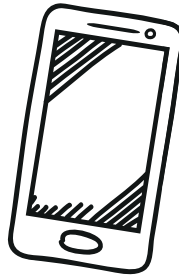


Die Ziege war das beliebteste Tier.

Sie gab den Eisenbahnern nicht nur Fleisch, Milch, Leder – wie eine Kuh. Zudem konnte ihre Wolle genutzt werden, und sie benötigte nicht so viel Platz wie eine Kuh. Unter Eisenbahnern bekam sie schließlich den Spitznamen „**Eisenbahnerkuh**“.



Male an, was zur Ziege gehört.





Ganz schön viel los am Bahnhof!





Kinderreporter Oli war mit der Bahn unterwegs und ist an den unterschiedlichsten Bahnhöfen ein- und ausgestiegen.

Entdeckt hat er viele außergewöhnliche Dinge, die die Deutsche Bahn gerade an einzelnen Bahnhöfen für die Reisenden und Bahnhofsbesucher testet.

Schau gut hin! Suche diese Gegenstände.

4x



Die Lösungen
findest du auf
Seite 29.



© DB AG/Jet Foto, Manuel Kranert

Gemeinsam mit den Fahrgästen und Bahnhofsbesuchern hat sich die DB viele Dinge ausgedacht. Nun wird geprüft, was besonders gut ankommt und was noch besser gemacht werden kann. **Hier kannst du ein paar Beispiele entdecken.**

Worüber würdest du dich am Bahnhof freuen?
www.olis-bahnwelt.de/am-bahnhof

Kannst du mich bitte leeren? Das meldet der **Mülleimer** rechtzeitig, bevor er zu voll ist.



© DB AG/Faruk Hossaini

Alles am Platz! **Parkplätze** für Fahrräder und jetzt auch für E-Tretroller.



© DB AG

Fahrrad platt?! Die **Reparaturstation für Fahrräder** bietet dir kostenlos Flickzeug.



Du brauchst:



Viele weitere Infos, Spiele oder Bastelbögen rund um die bunte Welt der Bahn findest du auf www.olis-bahnwelt.de



Deutschlands schnellster Klimaschützer! Unterwegs mit **100 % Ökostrom**.



Handy leer?! An den **Ladestationen** ist es schnell wieder aufgeladen.

Ohne Fahrer, Lenkrad und Bremspedal! Der **autonome Bus** bringt die Fahrgäste sicher ins Ortszentrum.

Sieht gemütlich aus! Coole **Sitzmöbel** am Bahnhof.



Zeitvertreib gefällig? Da hilft der **Spielomat**. Aber nicht den Zug verpassen! 😊



Neues

vom kleinen ICE



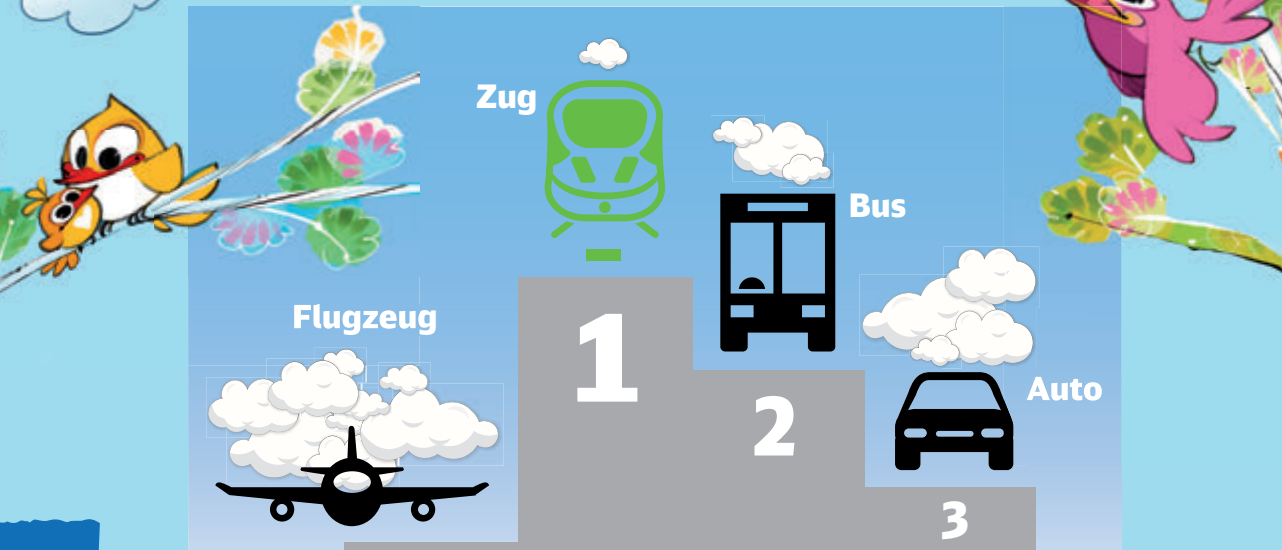
Kennst du schon ... die grüne Flotte der Deutschen Bahn?



© DB AG / Wolfgang Klee

Seit dem Jahr 2018 fährt die Deutsche Bahn mit ganz besonderen Superkräften. Genauer gesagt mit Energie, die aus **Sonnen-, Wind- und Wasserkraft** gewonnen wird. Man nennt diesen Strom **Ökostrom**. Der ist gut für die Umwelt, weil so viel, viel weniger Schadstoffe in unsere Luft gelangen. Weil die Deutsche Bahn darauf sehr stolz ist, haben die ICEs nun einen tollen **grünen Streifen**, der passt noch besser zur Natur als ein roter Streifen.

Was glaubst du: Welches Verkehrsmittel ist am besten für saubere Luft?



Lösung: Platz 1 nimmt das umweltfreundlichste Verkehrsmittel ein, der Zug

Spannende Abenteuer

für kleine Spürnasen und mutige Entdecker!

Diese und viele weitere **Hörspiele** kannst du auch bei **Ooigo** hören – **kinderleicht** und in **sicherer Umgebung!**



Für Detektivfreunde ab 3 Jahren

Für Wissensdurstige ab 6 Jahren



Niklas, Nele und Till sind drei aufgeweckte Jung-Detektive, die zusammen mit der zahmen Füchsin Fritzi spannende Fälle lösen.

Die Freunde Tobli, Lisa, Samir und Pia sind gemeinsam **Schlau wie Vier!** Mit ihrem Navinauten reisen sie durch Raum und Zeit und erleben aufregende Abenteuer.



Kleiner Rätselspaß

Spürnasen und Adleraugen aufgepasst!
Wie oft kannst du den Apfel, Füchsin Fritzi, den Stift und einen Tyrannosaurus Rex finden?
Schreibe die Anzahl in die weißen Kreise. Viel Spaß beim Suchen und Finden!



Basteln

mit Simsala SUM



ANZEIGE

Du brauchst:



Endlich kommt der Frühling!

„Mama“, sagt Ina beim Mittagessen, „wann kann ich im Garten auf den Blumen wieder bunte Schmetterlinge beobachten?“ „Na, wenn der Frühling kommt und die Sonne wieder vom Himmel lacht. Lange musst du also nicht mehr warten!“, antwortet Mama.

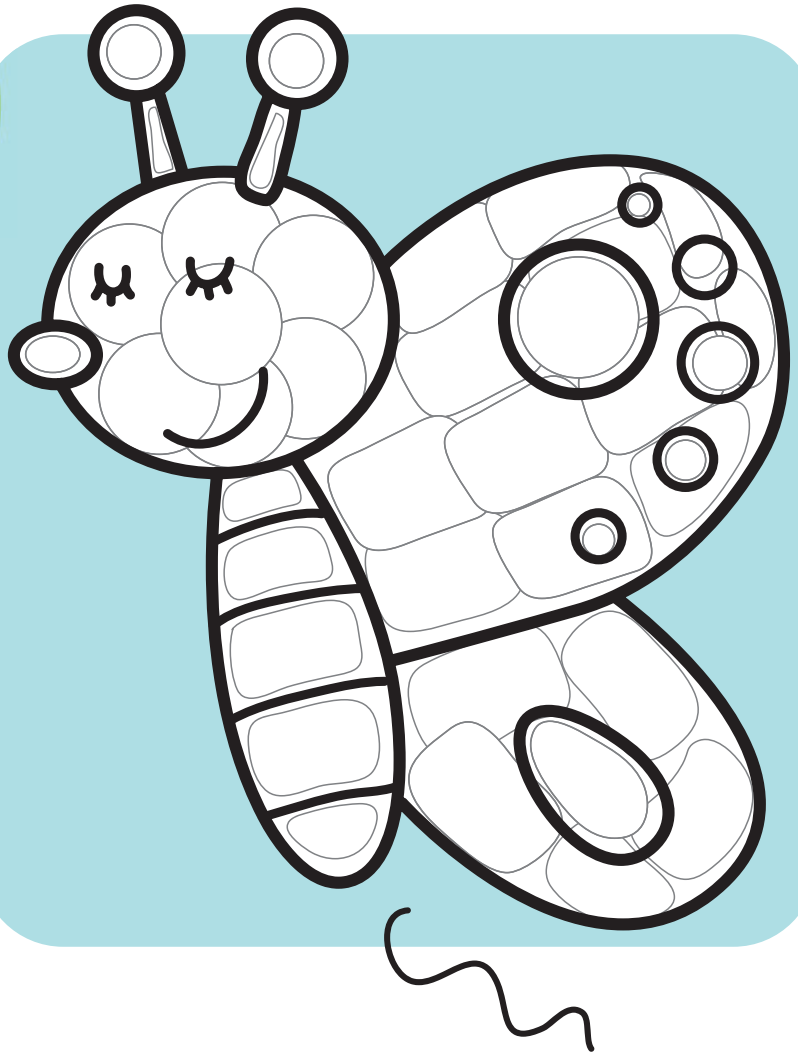
Geht es dir auch so? Freust du dich nach den dunklen und kurzen Wintertagen auch auf die vielen Insekten, die die Wiesen wieder mit Leben füllen? Sicher weißt du schon, dass wir unsere Insektenvielfalt schützen müssen – das können wir zum Beispiel, indem wir Wildblumenwiesen anlegen.

PlayMais 23 JAHRE

ZEIG UNS
DEIN KUNSTWERK!
#PLAYMAIS

WILLST DU AUCH
ZUHAUSE BASTELN?
10% RABATT AUF
WWW.PLAYMAIS.DE
>PLAYMAIS10

Wenn du jetzt aber die Zeit so gar nicht mehr abwarten kannst, bis all die Insekten zurück sind, **dann schnapp dir schnell dein PlayMais* und erwecke den Schmetterling zum Leben!**



* Auf ausgewählten Strecken kostenlos in der Kinderbetreuung erhältlich.

ab 5 jahren

ab 9
Jahren



**Wer sagt, dass
schlauer werden
anstrengend
sein muss?**

Schenken Sie Lesespaß.
Alle vier Wochen neu oder
Gratis-Ausgabe sichern:
geolino.de/heft

GEO



Käthe

Der Gorilla-Garten

Im Niemandsland



Käthe sieht sich um. „Wenn das hier das Niemandsland ist“, überlegt sie, „wir aber jetzt hier sind, also du und ich, dann ist es doch gar kein Niemandsland mehr. Dann ist es jetzt das Käthe-Catherine-Alwa-Violetta-Hilde-Ruby-Josephine-Florina-Linda-und-Theo-Land. Und vielleicht auch das Tomatenland.“ Theo blinzelt, dann schüttelt er den Kopf und nickt. Und blinzelt weiter. Käthe wartet geduldig. Schließlich zuckt Theo mit den Schultern. „Das heißt hier doch einfach nur so – Niemandsland.“

„Und wo sind die Tomaten?“ „Die was?“
„Hier riecht es nach Tomaten. Und zwar ...“,
Käthe konzentriert sich, „von dort!“

Vorsichtig setzt sie einen Fuß vor den anderen, die Nase in die Luft gestreckt, wie sie es von Bernadette, Omas Kaninchen, gelernt hat. Theo, der sich scheinbar allein noch nie so weit ins Niemandsland getraut hat, folgt ihr langsam.

Käthe, Band 1: Der Gorilla-Garten

Simone Veenstra und Märiam Ben-Arab
© 2020 Ravensburger Verlag GmbH
ISBN 978-3-473-36129-8



Basteltipp: Blumen in Gummistiefel pflanzen



Käthe liebt ihre bunten Gummistiefel. Und Käthe liebt Blumen. Warum also nicht Blumen in Gummistiefel pflanzen? Das ist ganz einfach, und du brauchst dazu nicht mal einen Garten. Bepflanzte Gummistiefel sehen nämlich auch auf dem Balkon oder vor der Haustür schön aus.

Das brauchst du:

- Alte Gummistiefel, die niemand mehr trägt
- Etwas Blumenerde
- Eine kleine Schaufel
- Blumen (z. B. Gänseblümchen oder Sonnenblumen) oder
- Blumensamen



So geht's:

1. Lass einen Erwachsenen ein paar Löcher in die Sohlen der Gummistiefel bohren. Das ist wichtig, damit das Wasser später ablaufen kann. Pflanzen mögen nämlich keine nassen Füße!

2. Befülle die Gummistiefel bis etwa 10 cm unter den Rand mit Blumenerde. Mit einer kleinen Schaufel ist das ganz leicht. Du kannst das natürlich auch mit den Händen machen.
3. Nun kannst du die Blumen in die Stiefel setzen und anschließend den Stiefel noch mit etwas Erde auffüllen. Achte darauf, dass die Wurzeln vollständig mit Erde bedeckt sind, und drücke die Erde vorsichtig mit den Händen fest. Samen steckst du mit dem Finger ungefähr einen Zentimeter tief in die Erde.
4. Zum Schluss musst du die Pflanzen oder Samen nur noch gießen, und schon ist dein Gummistiefel-Blumentopf fertig! Wenn du die Samen regelmäßig gießt und sie ausreichend Sonnenlicht bekommen, wirst du schon nach ein paar Tagen winzige grüne Pflänzchen sprießen sehen. Da beim Gießen ein Teil des Wassers aus den Löchern in der Sohle austritt, solltest du die bepflanzten Gummistiefel nach draußen stellen. Anstatt Blumen kannst du natürlich auch Kräuter in Gummistiefeln anpflanzen, z. B. Schnittlauch oder Petersilie.



einfach
vorlesen!

Jetzt
auch als
App!

Liebe Eltern, Vorlesen ist wichtig und wundervoll und schafft wertvolle Familienmomente!

Bleiben Sie auch weiterhin dran und holen Sie sich tolle Tipps und mobilen Lesestoff auf www.einfachvorlesen.de – eine gemeinsame Initiative der Deutsche Bahn Stiftung und der Stiftung Lesen.

Hier erwarten Sie wöchentlich drei neue Geschichten für Kinder ab drei, fünf und sieben Jahren aus bekannten Kinderbuchverlagen. So lässt es sich leichter lesen, immer und überall!

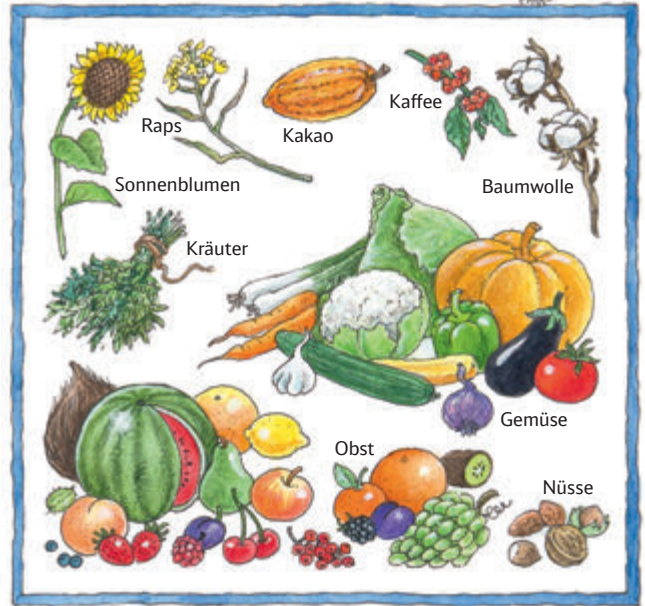




Warum sind Insekten so wichtig?



Insekten sind klein. Vielleicht bemerken wir deshalb nicht, was sie alles für uns leisten. Doch gäbe es morgen keine Insekten mehr, hätte das schlimme Folgen für die Erde. Die meisten blühenden Pflanzen würden verschwinden, denn ohne die Hilfe der Insekten können sie keine Früchte und Samen bilden. Mit den Pflanzen würden auch die Tiere verschwinden, die sich von ihnen ernähren. Und sieh mal, auf wie viele Dinge wir verzichten müssten:



Insekten und andere kleine Lebewesen kümmern sich um die Abfallbeseitigung in der Natur. Ohne sie würden überall tote Tiere, Tierkot und abgestorbene

Pflanzenteile herumliegen. Die Erde wäre ein stinkender Misthaufen. Tiere, die sich von Insekten ernähren, würden nicht mehr genug Futter finden.



Wozu brauchen Blüten Insekten?



Die meisten Blüten haben männliche und weibliche Teile. Der weibliche Teil heißt Stempel, seine klebrige Spitze Narbe. Um den Stempel herum sitzen die männlichen Staubgefäße, die den Pollen enthalten.

Mit prächtigen Farben, Düften und süßem Saft, dem Nektar, locken Pflanzen Insekten an. Die meisten Blütenpflanzen brauchen ihre Hilfe, um sich zu vermehren. Um Samen bilden zu können, muss der Blütenstaub einer Blüte zu einer anderen derselben Art gelangen. Das nennt man Bestäubung. Und weil Pflanzen nicht laufen können, transportieren Insekten den Blütenstaub, der auch Pollen genannt wird. Nicht nur Bienen bestäuben, sondern auch Wildbienen wie Hummeln, Schmetterlinge, Fliegen und Ameisen.

Auf der Suche nach Nektar wird die Biene regelrecht mit Pollen eingepudert. Er bleibt an ihrem haarigen Körper hängen, und sie trägt ihn zur nächsten Blüte.



Viele Blüten zeigen mit auffälligen Mustern, wo ihr Nektar verborgen ist.



Mehr zum Thema Insekten entdeckst du hier:

Wieso? Weshalb? Warum? Wir entdecken Insekten
Illustrationen und Text: Angela Weinhold

© 2020 Ravensburger Verlag GmbH • ISBN 978-3-473-32969-4





Wie sehen, hören und schmecken Insekten?



Schlanklibelle



Bremse



Mosaikjungfer

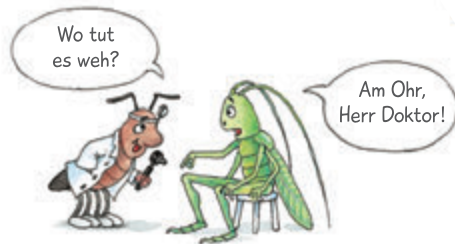


Wespe

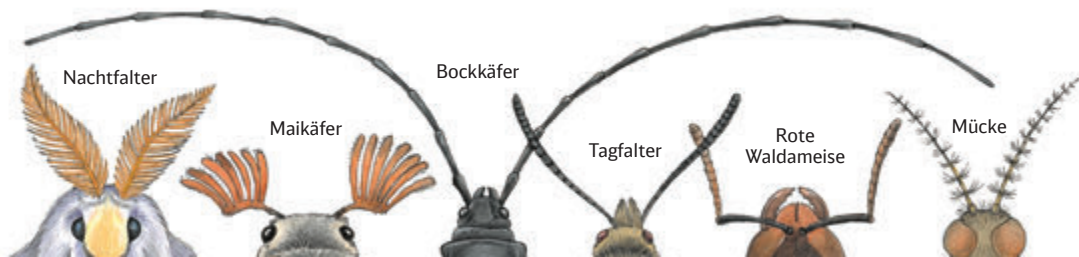


Insekten können riechen, hören, schmecken, fühlen und sehen, doch sie nehmen ihre Umwelt anders wahr als wir. Ohne den Kopf drehen zu müssen, können sie mit ihren riesigen Augen in jede Richtung gleichzeitig sehen und kleinste Bewegungen bemerken.

Der Geschmacksinn sitzt bei Fliegen und Schmetterlingen an den Füßen und am Rüssel. Hunderte von Schmeckhaaren verraten den Tieren sofort, wie etwas schmeckt. Andere Insekten schmecken mit den Fühlern.



Das Hören funktioniert bei Insekten häufig über ein Trommelfell. Dieses Hörorgan sitzt an unterschiedlichsten Körperstellen, bei der Grille zum Beispiel am Knie.



Mehr Geschichten findest du auf

www.derKleineICE.de

Insekten müssen überleben!

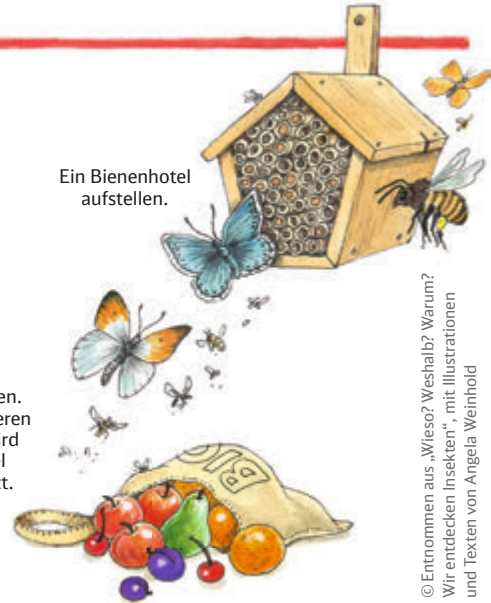


Insekten leiden nicht nur durch Gifte und Umweltverschmutzung. Ihnen fehlt vor allem Raum zum Leben. Bunte Wiesen oder Randzonen, in denen Insekten Nahrung und Unterschlupf finden, gibt es kaum noch. So können wir Insekten Gutes tun:

Eine bunte Blumenwiese im Garten aussähen.



Bioobst kaufen. Denn auf anderen Plantagen wird oft sehr viel Gift gespritzt.



Ein Bienenhotel aufstellen.

© Entnommen aus „Wieso? Weshalb? Warum? Wir entdecken Insekten“, mit Illustrationen und Texten von Angela Weinhold

ANZEIGE

Für jeden Entdecker das passende Wissen

2-4
Jahre

junior



4-7
Jahre



8-12
Jahre



DIE Kindersachbuch-Reihe – mehr entdecken auf
www.WiesoWeshalbWarum.com

Ravensburger

Entdecken

mit dem kleinen ICE



Foto: Michael Koch

1 Wo steht der Schwan?



3 Gibt es mehr Gießkannen als Topfblumen?

Gießkannen



Topfblumen

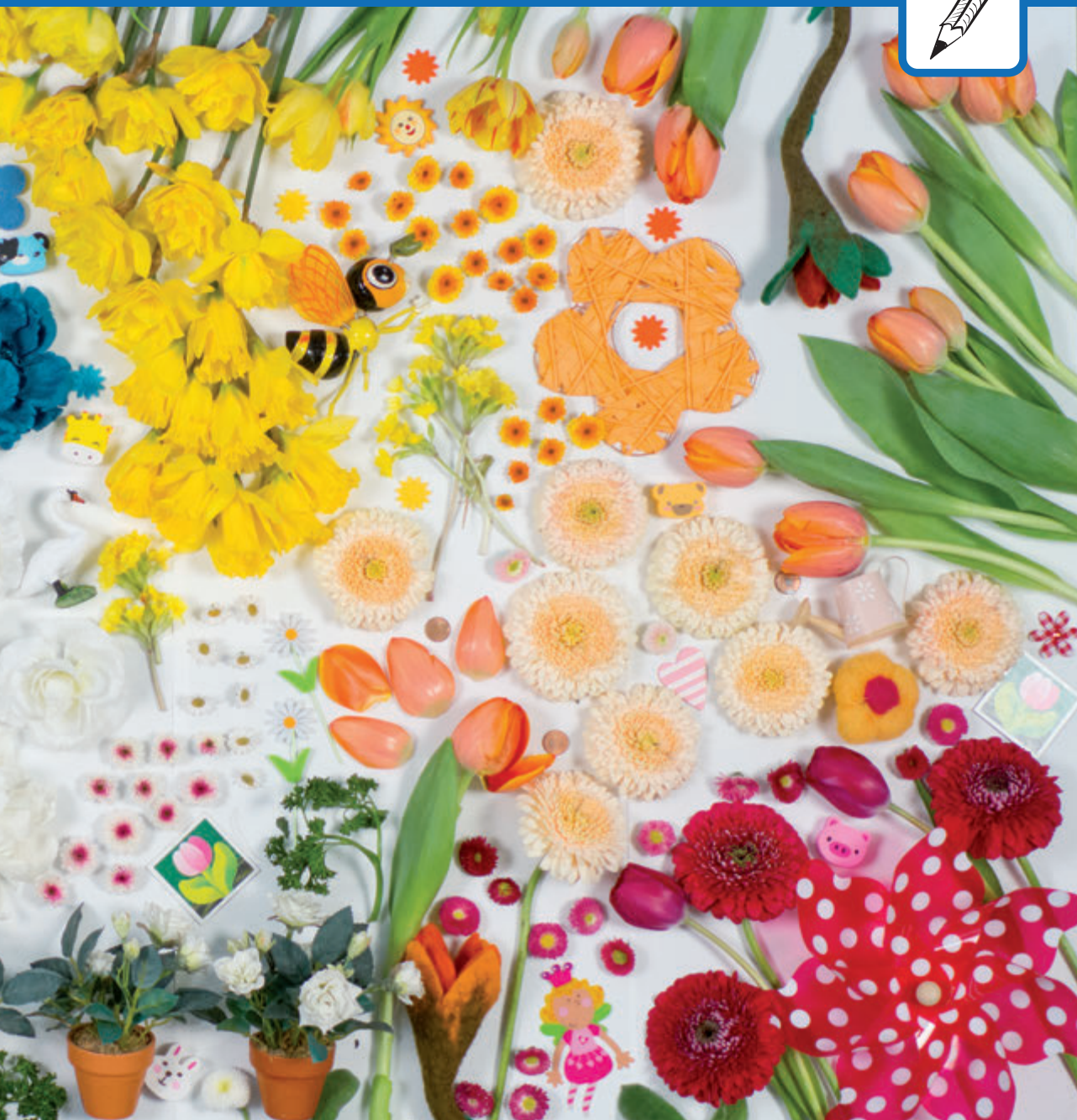



2 Wie viele Münzen findest du?





4 Siehst du die Prinzessin?





5 Wo ist die Erdbeere versteckt? 

6 Gibt es mehr als ein Herz? 

7 Siehst du das Froschgesicht? 

Präsentiert von:

GEOmini

Die Lösungen findest du auf Seite 29.



Münster

Ring, ring:
Auf die Räder,
fertig, los!



Also ich habe auf meinen Reisen ja schon so einiges gesehen – aber ein Parkhaus für Fahrräder bewundere ich heute zum ersten Mal. Direkt am Münsteraner Bahnhof steht sogar das größte Parkhaus Deutschlands. Bis zu 3300 Räder können hier parken, wow!



Wusstest du, dass Münster sogar einen Hafen hat? Genau dort flitze ich nun hin und gönne mir mit Blick auf die tolle Hafenkulisse ein sehr, sehr großes Eis. Ahoi!

Wie niedlich! Vor einigen Jahren sorgte in Münster eine ganz besondere Liebesgeschichte weltweit für Schlagzeilen: Auf dem Aasee verliebte sich ein schwarzer Schwan namens Petra in einen deutlich größeren, weißen Schwan. Das ungewöhnliche daran: Der weiße Schwan war gar kein Schwan – sondern ein Tretboot in Schwanenform!



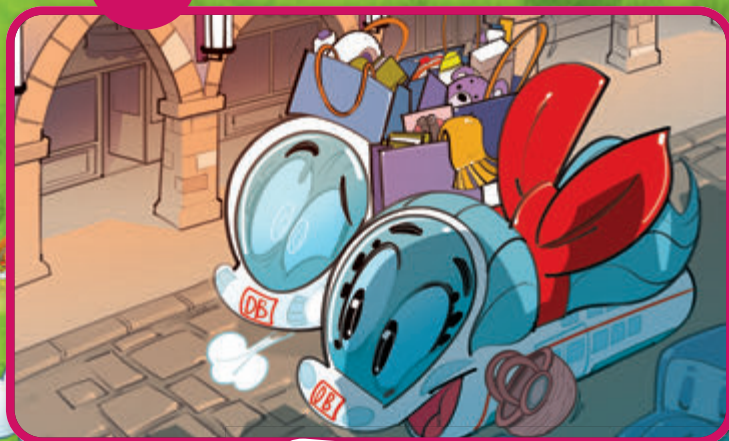
Du brauchst:



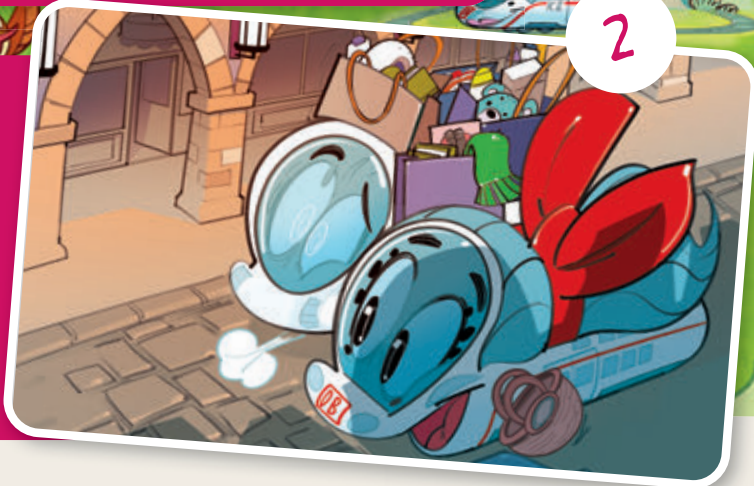
Mehr Geschichten von Ida IC findest du in unserem **ICE Portal** oder auf www.derkleineICE.de

Finde die fünf Fehler in Bild 2

1



2



In der Münsteraner Altstadt staune ich über den wunderschönen Prinzipalmarkt. Schau nur, an beiden Seiten dieser wuseligen Straße liegen ganz besonders hübsche, alte Häuser, manche sehen aus, als hätten sie zackige Kronen auf dem Kopf, äh Dach. Hihi!

Rätselaufösungen

Seite 11: Wolle, Fleisch, Leder, Gras, Milch

Seite 12/13:



Seite 26/27:

1. S. 27, links mittig
2. drei Münzen
3. drei Gießkannen, drei Topfblumen
4. S. 27, unten mittig
5. S. 26, links mittig
6. zwei Herzen
7. S. 26, rechts unten

Seite 29:



Seite 33:



Impressum:

Herausgeber: DB Fernverkehr AG, Stephensonstraße 1, 60326 Frankfurt am Main, Deutschland · Gesamtverantwortung: Jessica Reppahn, Servicekonzepte Kundenbetreuung (P.FMP 3), S. 32–33: Janine Büchner, Marketingstrategie und -kommunikation (P.RMP 1) · Illustrationen „Der kleine ICE“: Sascha Wüstefeld, Illustrationen „Ida IC“: Heiko Krischker, Illustrationen „Oli“: Titus Ackermann · Redaktion und Texte: KB&B - Family Marketing Experts, Schellerdamm 16, 21079 Hamburg · Text: Katharina Troch · Druck: parzeller print & media GmbH & Co. KG, Frankfurter Straße 8, 36043 Fulda · Ihre Ansprechpartnerin für Anzeigen & Kooperationen: Sandra Erdmann, Tel.: 040 767 94 50-43, E-Mail: sandra.erdmann@kbnadb.de

Das ist grün.

Nr. 60 Aus Papier. Mach Papier. Recycling bei der DB.

Neue Folgen

MO-FR um 6:30 Uhr im TV und
jederzeit in der Toggolino App



Jetzt
durchstarten auf
toggolino.de



Mal- und Bastelspaß im Anflug!

Für alle Super Wings Fans gibt es auf toggolino.de

- tolle Bastelvideos und -anleitungen,
- Vorlagen zum Malen, Basteln und Ausschneiden,
- ein großes Super Wings Gewinnspiel mit tollen Preisen

und vieles mehr zu entdecken!



Du brauchst:



Basteln
mit Simsala SUM



Aus oll wird oho: Bau dir deinen Beutel!

Für diesen Beutel brauchst du keine Nähkünste, sondern: ein T-Shirt (zu alt, zu klein, zu groß ...), eine Stoffschere und etwa 15 Minuten Zeit.

SO GEHT'S:

1 Schneide die Ärmel entlang der Naht ab – das werden die Henkel der Tasche. Nun schneide unterhalb des Ausschnittes einen Halbkreis aus – dies wird die Öffnung des Beutels sein.

2 Jetzt wird's fransig: Auch der untere Teil des Shirts bleibt nicht verschont und wird in Fransen geschnitten (siehe Foto).

3 Nun verknote die Fransen und verschließe somit deinen neu erschaffenen, einzigartigen Beutel!

Tip: Wenn du nicht möchtest, dass die Knoten sichtbar sind, drehe den Beutel nach dem Verknoten auf links. Hat dein Shirt ein Muster, das auch auf dem Beutel sichtbar sein soll, drehe das Shirt bereits VORM Verknoten auf links. Und zum Ende dann wieder zurück auf rechts!



Vor Ort

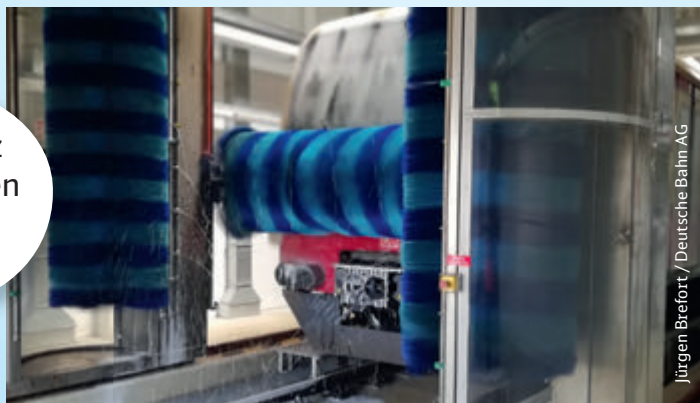
mit Robbi Regio



Hallo, hier ist wieder dein Robbi Regio!

Heute zeige ich dir mal, wie ich in der Waschanlage blitzblank geschrubbt werde.

Die Loks der Züge sind ganz speziell geformt. Daher dürfen hier nur ganz besondere Bürsten ran, sogenannte **3D-Bürsten**.



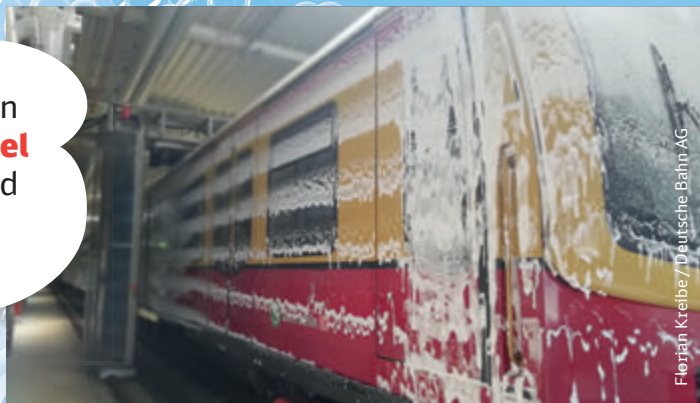
Jürgen Brefort / Deutsche Bahn AG

Die **Seitenbürsten** sind so hoch wie der Zug selbst. Sie schrubben beide Zugseiten gleichzeitig super-sauber. Ein gutes Team!



Jürgen Brefort / Deutsche Bahn AG

Kurze Waschpause! Denn nun müssen die **Reinigungsmittel** einwirken. Abschließend wird nochmals gespült und mit Warmluft getrocknet.

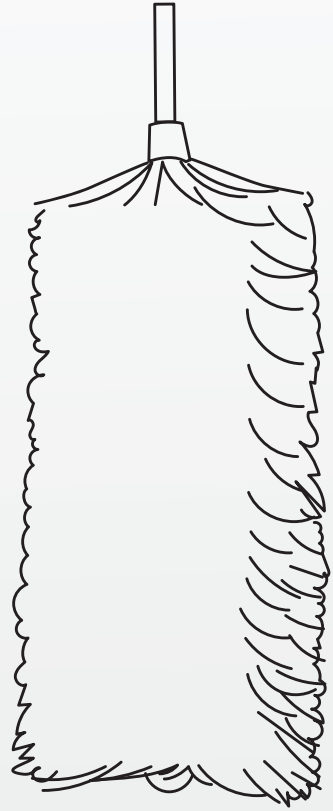
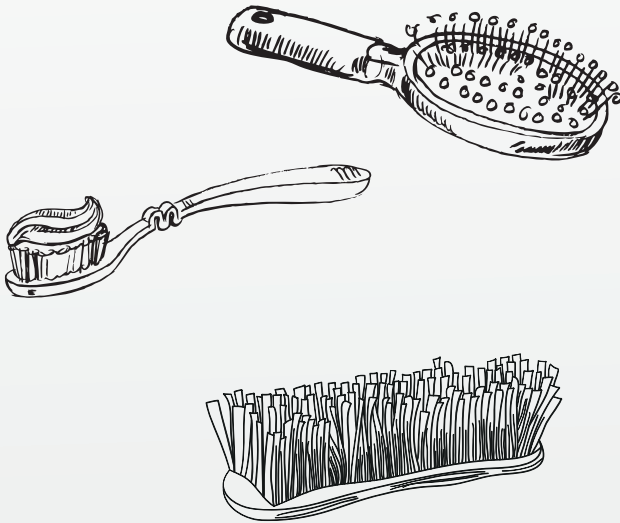


Florian Kreibe / Deutsche Bahn AG



Finde die richtige Bürste

Mit welcher Bürste werden die Loks geputzt?
Male auch alle anderen Bürsten bunt an.



Gut für die Umwelt: Ein großer Teil des **Waschwassers wird mehrmals verwendet**, weil es zwischen den Waschgängen durch ein besonderes Kreislaufsystem läuft.

Zum Waschen werden möglichst **umweltfreundliche Reinigungsmittel** benutzt!



Gewinnen

mit dem kleinen ICE



ANZEIGE



Was ist das
Besondere an
den Reifen des
Monster Treads?



Ein Hingucker auf jedem Spielplatz: John Deere Monster Treads Leuchtende Räder

Platz da für den Traktor mit den Riesenreifen – denn sie sind der Hingucker in jeder Sandkiste! Die Räder des John Deere Monster Treads von TOMY punkten mit auffälligen neongrünen Streifen. Und das Beste ist: Sie leuchten, sobald der Traktor vor- oder zurückgerollt wird. Mit seinen extragroßen Reifen pflügt sich der imposante Monster Treads (UVP 29,99 Euro) durch jeden Sandberg.

**Was für ein Spielspaß für alle Trecker-Fans
ab drei Jahren.**

Monster-Gewinnspiel

Mit etwas Glück einen von 5
John Deere Monster Treads
Leuchtende Räder gewinnen.

Einsendeschluss: 31. Juli 2020

So geht's: Schick uns, zusammen mit deinen Eltern, einfach die richtige Antwort per E-Mail oder per Post mit dem Betreff **John Deere Monster Treads**. Vergiss nicht, deine Anschrift anzugeben.

E-Mail: der-kleine-ice@deutschebahn.com

Post: DB Fernverkehr AG, Jessica Reppahn (P.FMP 3), Stephensonstraße 1, 60326 Frankfurt am Main

Liebe Eltern, mit der Teilnahme am Gewinnspiel erklären Sie sich mit den Teilnahmebedingungen und der Datenschutzvereinbarung einverstanden. Teilnahme nur ab 18 Jahren oder mit Einverständnis der Eltern möglich. Weitere Informationen unter www.der-kleine-ICE.de/tnb/monster-treads.

Wohin mit dem Kinderwagen?

Reisen mit den Kleinsten

Zugegeben: Seitdem ich Mama bin, empfinde ich Bahn fahren nicht mehr als ganz so einfach und entspannend wie zuvor. So geht es mir allerdings auch, wenn ich mit dem Auto oder Flieger reise – allein das Packen ... Jetzt ist mein Sohn schon sechs, und in vielen Reise-Herausforderungen bin ich routinierter geworden. Nun kommt Baby Nr. zwei und ich bin schon gespannt auf die nächste Reise. Hier also noch einmal ein Reminder an mich und ein Tipp an Sie für die nächste Reise mit Baby.

Buchen Sie Züge an weniger stark frequentierten Tagen (samstags sowie dienstags bis donnerstags) und zu ruhigeren Tageszeiten. Zudem reservieren Sie sich einen Platz im **Kleinkindabteil** oder im **Familienbereich**. Dort gibt es nämlich direkt oder in der Nähe **spezielle Stellplätze** für die Kinderwagen. Und wenn Sie doch zur Hauptreisezeit losmüssen oder noch ein anderes Kind im Gepäck haben, ist die **Babytrage** wirklich Gold wert. Sie haben die Hand für Kind zwei, Kaffeebecher oder Gepäck frei und können das Baby auch im Zug in den Schlaf spazieren. Wenn die Babys dann sitzen können, haben wir es ja fast geschafft, denn wir können auf den **Buggy** umsteigen. Der passt zusammengeklappt in jedes **Gepäckfach** und ist am Reiseort ein guter Wegbegleiter.

Ob mit oder ohne Kinderwagen: Ich wünsche Ihnen eine gute und möglichst stressfreie Reise!

Ihre Marlene



Kennen Sie schon den Gepäckservice der Bahn?

Hier können Sie sperrige Gepäckstücke wie Kinderwagen aber auch schwere Koffer ganz einfach an Ihren Zielort senden lassen. Und die Reise noch mehr genießen. **Mehr Infos finden Sie auf www.bahn.de/gepaeckservice**



Kinderwelt im ICE Portal

Verbinde das Gerät mit dem WLAN „WIFIonICE“, „Hier geht's ins Internet“ wählen, auf „Weiter“ klicken oder direkt im Browser „ICEportal.de“ eingeben.

Scrolle ein bisschen nach rechts oder ganz nach unten auf deinem Bildschirm. Unter **Kinderwelt** gibt es viele interessante Themen für dich.



Neues. Wissen. Mitmachen
Erstaunliche Fakten und tolle Gewinnspiele



Comics. Witze. Idas Reiseblog
Lachen mit Günni und tolle Tipps für Städtetrips



Spiele
Lustige Games von „Ich packe meinen Koffer“ bis „Bahnhof Waschhausen“

Zu Hause geht der Spaß weiter: www.derkleineICE.de

FRECHE FREUNDE

Eine frühe Freundschaft mit Obst & Gemüse

DER UMWELT ZULIEBE GEHT'S NACHHALTIG AUF REISEN!

Wir **FRECHE FREUNDE** freuen uns, bei Deiner Bahnfahrt dabei zu sein! Wir sind freches Obst & Gemüse, welches sich schon bi-ba-bananig auf eine spaßige Freundschaft mit Dir freut!

Deswegen haben wir uns wieder mit unserem Quetschie in das Kindermenü der Deutschen Bahn gequetscht und Dir viel Spaß in diesen Beileger gepackt.

Wir wünschen Dir eine fruchtig-gemüsigte Fahrt!

Reisen mit
FRECHE FREUNDE
sind immer lustig!

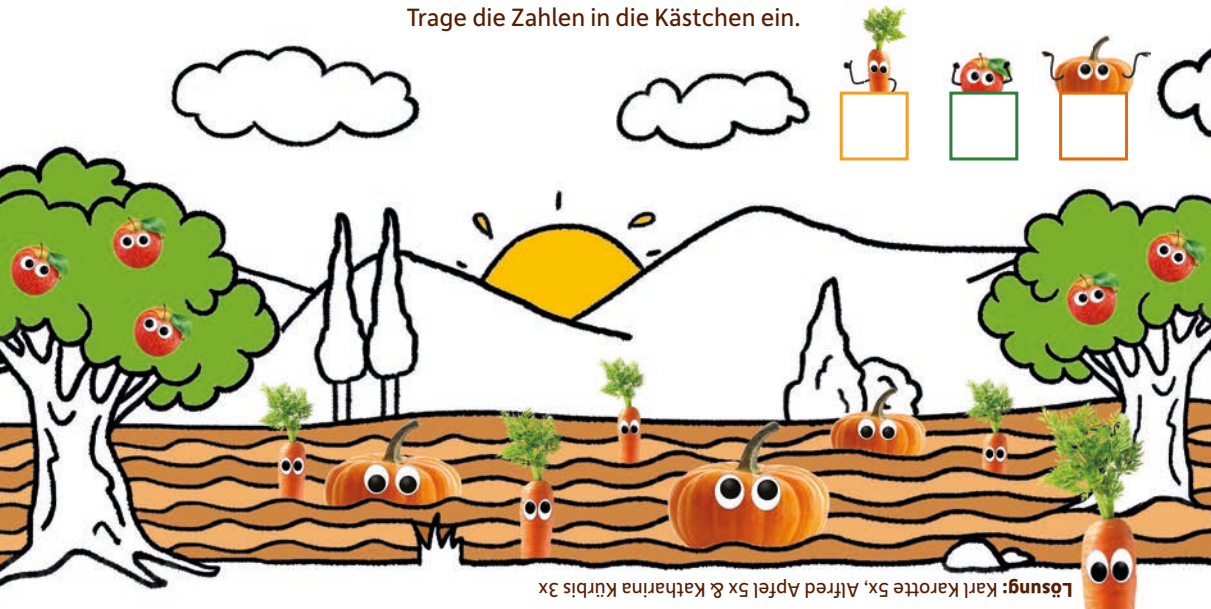
FINDEST
DU UNS IM
KINDERMENÜ?

**HANSI
HIMBEERE**

WIE VIELE VON UNS SIND FÜR DIE ERNTE REIF?

Wie oft findest Du **KARL KAROTTE**, **ALFRED APFEL**
& **KATHARINA KÜRBIS** auf dem Bild?

Trage die Zahlen in die Kästchen ein.





Mit Papier
Weniger Plastik
Ohne Aluschiicht

FRECH VERPACKT IM PAPIERVERBUND

HANSI HIMBEERE



KARL KAROTTE



MALE UNS
AUS!



ALFRED APFEL

Apfel, Mango,
Joghurt & Hafer

OHNE ZUCKERZUSATZ
Zutaten enthalten von Natur aus Zucker

BIBI
BLAUBEERE



BETTIE BIRNE



EDDA
ERDBEERE



JUHUU! WENIGER P_____

Alleine in 2020 können wir bis zu 24 Tonnen sparen.
Das entspricht übrigens dem Gewicht von ca. 240 Babyelefanten!

FRECH RECYCELN

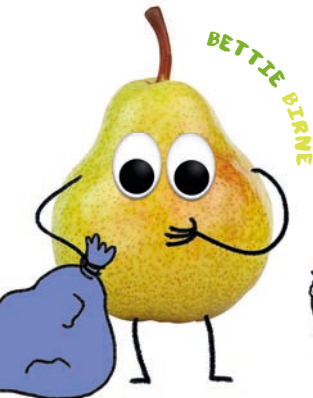
WELCHER GEGENSTAND GEHÖRT IN WELCHE MÜLLTonne?



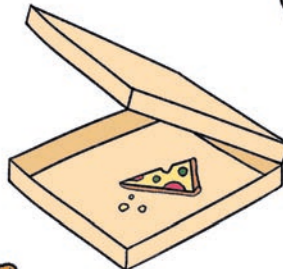
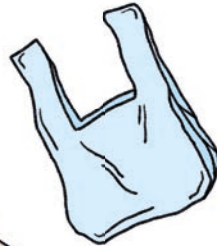
Zeichne Linien vom Müll in die richtige Tonne



BIBI
BLAUBERE



BETTIE
BIRNE



Lösung: gelb: Joghurtbecher, Plastikflasche, Dose, Plastiktüte, Milchkarton; schwarz: Tasse; Kugelschreiber, Teddybär; blau: Briefumschlag, Zeitung, Pizzakarton; braun: Apfelfest, Teebeutel, Pizaresst, Bananenschale, Restmüll; grün: Verbundstoff, Kunststoff, Metall; blau: Papier; braun: BIO

WAS STÖRT UNSERE SCHÖNE NATUR?

Findest Du diese 5 Dinge?



Und findest Du
**BIBI
BLAUBEREERE?**

Noch mehr frechen Spiel- und Malspaß von **FRECHE FREUNDE**
findest Du unter www.FRECHEFREUNDE.DE

Gedruckt auf 100% Recyclingpapier



Lösung: Fabrik, Flugzeug, Autoabgase, Müllbeutel, Plastikflasche im Fluss